

# Inspiron 14

## 3000 Series

# Servicehandbok

Datormodell: Inspiron 14-3458  
Regleringsmodell: P60G  
Regleringstyp: P60G001



# Upplysningar och varningar

---



**OBS:** Obs! ger viktig information som kan hjälpa dig att få ut mer av datorn.



**VIKTIGT!:** VIKTIGT! Indikerar risk för skada på maskinvaran eller förlust av data, samt ger information om hur du undviker problemet.



**WARNING:** En varning signalerar risk för egendomsskada, personskada eller dödsfall.

---

**Copyright © 2015 Dell Inc. Med ensamrätt.** Denna produkt skyddas av amerikanska och internationella immaterialrättsliga lagar. Dell™ och Dell-logotypen är varumärken som tillhör Dell Inc. i USA och/eller andra jurisdiktioner. Alla övriga märken och namn som nämns här kan vara varumärken som tillhör respektive företag.

2015 - 01

Rev. A00

# Innehåll

|   |           |
|---|-----------|
| <b>Innan du arbetar inuti datorn.....</b>   | <b>10</b> |
| Innan du börjar .....                       | 10        |
| Säkerhetsinstruktioner.....                 | 10        |
| Rekommenderade verktyg.....                 | 11        |
| <b>När du har arbetat inuti datorn.....</b> | <b>12</b> |
| <b>Ta bort batteriet.....</b>               | <b>13</b> |
| Procedur.....                               | 13        |
| <b>Sätta tillbaka batteriet.....</b>        | <b>14</b> |
| Procedur.....                               | 14        |
| <b>Ta bort kåpan.....</b>                   | <b>15</b> |
| Nödvändiga förhandsåtgärder.....            | 15        |
| Procedur.....                               | 15        |
| <b>Sätta tillbaka baskåpan.....</b>         | <b>16</b> |
| Procedur.....                               | 16        |
| Nödvändiga efterhandsåtgärder.....          | 16        |
| <b>Ta bort hårddisken.....</b>              | <b>17</b> |
| Nödvändiga förhandsåtgärder.....            | 17        |
| Procedur.....                               | 17        |
| <b>Sätta tillbaka hårddisken.....</b>       | <b>20</b> |
| Procedur.....                               | 20        |
| Nödvändiga efterhandsåtgärder.....          | 20        |

|  |           |
|--|-----------|
| <b>Ta bort minnesmodulerna.....</b>                  | <b>21</b> |
| Nödvändiga förhandsåtgärder.....                     | 21        |
| Procedur.....  | 21        |
| <b>Sätta tillbaka minnesmodulerna.....</b>           | <b>23</b> |
| Procedur.....  | 23        |
| Nödvändiga efterhandsåtgärder.....                   | 24        |
| <b>Ta bort kortet för trådlös teknik.....</b>        | <b>25</b> |
| Nödvändiga förhandsåtgärder.....                     | 25        |
| Procedur.....  | 25        |
| <b>Sätta tillbaka kortet för trådlös teknik.....</b> | <b>27</b> |
| Procedur.....  | 27        |
| Nödvändiga efterhandsåtgärder.....                   | 27        |
| <b>Ta bort tangentbordet.....</b>                    | <b>28</b> |
| Nödvändiga förhandsåtgärder.....                     | 28        |
| Procedur.....  | 28        |
| <b>Sätta tillbaka tangentbordet.....</b>             | <b>31</b> |
| Procedur.....  | 31        |
| Nödvändiga efterhandsåtgärder.....                   | 31        |
| <b>Ta bort handledsstödet.....</b>                   | <b>32</b> |
| Nödvändiga förhandsåtgärder.....                     | 32        |
| Procedur.....  | 32        |
| <b>Sätta tillbaka handledsstödet.....</b>            | <b>37</b> |
| Procedur.....  | 37        |
| Nödvändiga efterhandsåtgärder.....                   | 37        |

|  |           |
|--|-----------|
| <b>Ta bort pekskivan.....</b>                | <b>38</b> |
| Nödvändiga förhandsåtgärder.....             | 38        |
| Procedur.....                                | 38        |
| <b>Sätta tillbaka pekskivan.....</b>         | <b>41</b> |
| Procedur.....                                | 41        |
| Nödvändiga efterhandsåtgärder.....           | 41        |
| <b>Ta bort strömbrytarkortet.....</b>        | <b>42</b> |
| Nödvändiga förhandsåtgärder.....             | 42        |
| Procedur.....                                | 42        |
| <b>Sätta tillbaka strömbrytarkortet.....</b> | <b>44</b> |
| Procedurer.....                              | 44        |
| Nödvändiga efterhandsåtgärder.....           | 44        |
| <b>Ta bort högtalarna.....</b>               | <b>45</b> |
| Nödvändiga förhandsåtgärder.....             | 45        |
| Procedur.....                                | 45        |
| <b>Sätta tillbaka högtalarna.....</b>        | <b>47</b> |
| Procedur.....                                | 47        |
| Nödvändiga efterhandsåtgärder.....           | 47        |
| <b>Ta bort I/O-kortet.....</b>               | <b>48</b> |
| Nödvändiga förhandsåtgärder.....             | 48        |
| Procedur.....                                | 48        |
| <b>Sätta tillbaka I/O-kortet.....</b>        | <b>50</b> |
| Procedur.....                                | 50        |
| Nödvändiga efterhandsåtgärder.....           | 50        |

|   |           |
|---|-----------|
| <b>Ta bort moderkortet.....</b>                 | <b>51</b> |
| Nödvändiga förhandsåtgärder.....                | 51        |
| Procedur.....                                   | 51        |
| <b>Sätta tillbaka moderkortet.....</b>          | <b>54</b> |
| Procedur.....                                   | 54        |
| Nödvändiga efterhandsåtgärder.....              | 54        |
| <b>Ta bort knappcells batteriet.....</b>        | <b>56</b> |
| Nödvändiga förhandsåtgärder.....                | 56        |
| Procedur.....                                   | 56        |
| <b>Sätta tillbaka knappcells batteriet.....</b> | <b>58</b> |
| Procedur.....                                   | 58        |
| Nödvändiga efterhandsåtgärder.....              | 58        |
| <b>Ta bort kylningsmonteringen.....</b>         | <b>59</b> |
| Nödvändiga förhandsåtgärder.....                | 59        |
| Procedur.....                                   | 59        |
| <b>Sätta tillbaka kylningsmonteringen.....</b>  | <b>61</b> |
| Procedur.....                                   | 61        |
| Nödvändiga efterhandsåtgärder.....              | 61        |
| <b>Ta bort fläkten.....</b>                     | <b>62</b> |
| Nödvändiga förhandsåtgärder.....                | 62        |
| Procedur.....                                   | 62        |
| <b>Sätta tillbaka fläkten.....</b>              | <b>64</b> |
| Procedur.....                                   | 64        |
| Nödvändiga efterhandsåtgärder.....              | 64        |

|   |           |
|---|-----------|
| <b>Ta bort bildskärmsmonteringen.....</b>       | <b>65</b> |
| Nödvändiga förhandsåtgärder.....                | 65        |
| Procedur.....                                   | 65        |
| <b>Sätta tillbaka bildskärmsenheten.....</b>    | <b>70</b> |
| Procedur.....                                   | 70        |
| Nödvändiga efterhandsåtgärder.....              | 70        |
| <b>Ta bort bildskärmsramen.....</b>             | <b>71</b> |
| Nödvändiga förhandsåtgärder.....                | 71        |
| Procedur.....                                   | 71        |
| <b>Sätta tillbaka bildskärmsramen.....</b>      | <b>73</b> |
| Procedur.....                                   | 73        |
| Nödvändiga efterhandsåtgärder.....              | 73        |
| <b>Ta bort bildskärmspanelen.....</b>           | <b>74</b> |
| Nödvändiga förhandsåtgärder.....                | 74        |
| Procedur.....                                   | 74        |
| <b>Sätta tillbaka bildskärmspanelen.....</b>    | <b>77</b> |
| Procedur.....                                   | 77        |
| Nödvändiga efterhandsåtgärder.....              | 77        |
| <b>Ta bort bildskärmsgångjärnen.....</b>        | <b>78</b> |
| Nödvändiga förhandsåtgärder.....                | 78        |
| Procedur.....                                   | 78        |
| <b>Sätta tillbaka bildskärmsgångjärnen.....</b> | <b>80</b> |
| Procedur.....                                   | 80        |
| Nödvändiga efterhandsåtgärder.....              | 80        |

|   |           |
|---|-----------|
| <b>Ta bort bildskärmens bakre hölje.....</b>        | <b>81</b> |
| Nödvändiga förhandsåtgärder.....                    | 81        |
| Procedur.....                                       | 81        |
| <b>Sätta tillbaka bildskärmens bakre hölje.....</b> | <b>83</b> |
| Procedur.....                                       | 83        |
| Nödvändiga efterhandsåtgärder.....                  | 83        |
| <b>Ta bort kameran.....</b>                         | <b>84</b> |
| Nödvändiga förhandsåtgärder.....                    | 84        |
| Procedur.....                                       | 84        |
| <b>Sätta tillbaka kameran.....</b>                  | <b>86</b> |
| Procedur.....                                       | 86        |
| Nödvändiga efterhandsåtgärder.....                  | 86        |
| <b>Ta bort strömadapterporten.....</b>              | <b>87</b> |
| Nödvändiga förhandsåtgärder.....                    | 87        |
| Procedur.....                                       | 87        |
| <b>Sätta tillbaka strömadapterporten.....</b>       | <b>89</b> |
| Procedur.....                                       | 89        |
| Nödvändiga efterhandsåtgärder.....                  | 89        |
| <b>Ta bort datorbasen.....</b>                      | <b>90</b> |
| Nödvändiga förhandsåtgärder.....                    | 90        |
| Procedur.....                                       | 90        |
| <b>Sätta tillbaka datorbasen.....</b>               | <b>92</b> |
| Procedur.....                                       | 92        |
| Nödvändiga efterhandsåtgärder.....                  | 92        |
| <b>Uppdatera BIOS.....</b>                          | <b>93</b> |




|  |           |
|--|-----------|
| <b>Få hjälp och kontakta Dell.....</b> | <b>94</b> |
| Resurser för självhjälp.....           | 94        |
| Kontakta Dell.....                     | 94        |



# Innan du arbetar inuti datorn

---

 **VIKTIGT!:** Undvik att komponenter och kort skadas genom att hålla dem i kanterna och undvika att vidröra stift och kontakter.


 **OBS:** Bilderna i det här dokumentet kan skilja från din dator beroende på konfigurationen du beställde.

## Innan du börjar

- 1 Spara och stäng alla öppna filer samt avsluta alla öppna program.
  - 2 Stäng av datorn.
    - Windows 8.1: Utgå från **Start**-skärmen och klicka eller tryck på strömbrytarikonen:  → **Stäng av**.
    - Windows 7: Klicka eller tryck på **Start** → **Stäng av**.
-  **OBS:** Om du använder ett annat operativsystem finns det anvisningar för hur du stänger av datorn i operativsystemets dokumentation.
- 3 Koppla loss datorn och alla anslutna enheter från eluttagen.
  - 4 Koppla ur alla kablar, såsom telefonsladdar, nätverkskablar osv ur datorn.
  - 5 Koppla ur alla anslutna enheter och kringutrustning, såsom tangentbord, mus, bildskärm osv från datorn.
  - 6 Ta bort eventuella mediakort och optiska skivor från datorn, om det behövs.

## Säkerhetsinstruktioner

Följ dessa säkerhetsföreskrifter för att skydda datorn och dig själv.

 **WARNING:** Innan du utför något arbete inuti datorn ska du läsa säkerhetsanvisningarna som medföljde datorn. Mer säkerhetsinformation finns på hemsidan för regelefterlevnad på [dell.com/regulatory\\_compliance](http://dell.com/regulatory_compliance).

 **WARNING:** Koppla bort nätströmmen innan du öppnar datorkåpan eller -panelerna. När du är klar med arbetet inuti datorn, sätt tillbaka alla kåpor, paneler och skruvar innan du ansluter nätströmmen.

- △ **VIKTIGT!:** Undvik att datorn skadas genom att se till att arbetsytan är plan och ren.
- △ **VIKTIGT!:** Undvik att komponenter och kort skadas genom att hålla dem i kanterna och undvika att vidröra stift och kontakter.
- △ **VIKTIGT!:** Utför endast reparationer och felsökningar som godkänts eller anvisats av Dells tekniska hjälpteam. Skador som uppstår till följd av service som inte har godkänts av Dell täcks inte av garantin. Mer information finns i säkerhetsanvisningarna som levererades med produkten eller på [dell.com/regulatory\\_compliance](http://dell.com/regulatory_compliance).
- △ **VIKTIGT!:** Jorda dig genom att röra vid en omålad metallyta, till exempel metallen på datorns baksida, innan du vidrör något inuti datorn. Medan du arbetar bör du med jämna mellanrum röra vid en olackerad metallyta för att avleda statisk elektricitet som kan skada de inbyggda komponenterna.
- △ **VIKTIGT!:** När du kopplar bort en kabel, fatta tag i kontakten eller dragfliken, inte i själva kabeln. Vissa kablar är försedda med kontakter med låsfliker eller vingskruvar som måste frigöras innan kabeln kopplas ifrån. När kablarna dras ur, håll dem jämnt inriktade för att undvika att några kontaktstift böjs. När kablarna kopplas in, se till att portarna och kontakterna är korrekt inriktade.
- △ **VIKTIGT!:** Nätverkskablar kopplas först loss från datorn och sedan från nätverksenheten.
- △ **VIKTIGT!:** Tryck in och mata ut eventuella kort från mediekortläsaren.


## Rekommenderade verktyg

Procedurerna i detta dokument kan kräva att följande verktyg används:

- Krysspårmejsel
- Plastrits

# När du har arbetat inuti datorn

---

 **VIKTIGT!:** Kvarglömda och lösa skruvar inuti datorn kan allvarligt skada datorn.

- 1 Sätt tillbaka alla skruvar och kontrollera att inga lösa skruvar finns kvar inuti datorn.
- 2 Anslut eventuella externa enheter, kringutrustning och kablar som du tog bort innan arbetet på datorn påbörjades.
- 3 Sätt tillbaka eventuella mediakort, skivor och andra delar som du tog bort innan arbetet på datorn påbörjades.
- 4 Anslut datorn och alla anslutna enheter till eluttagen.
- 5 Starta datorn.

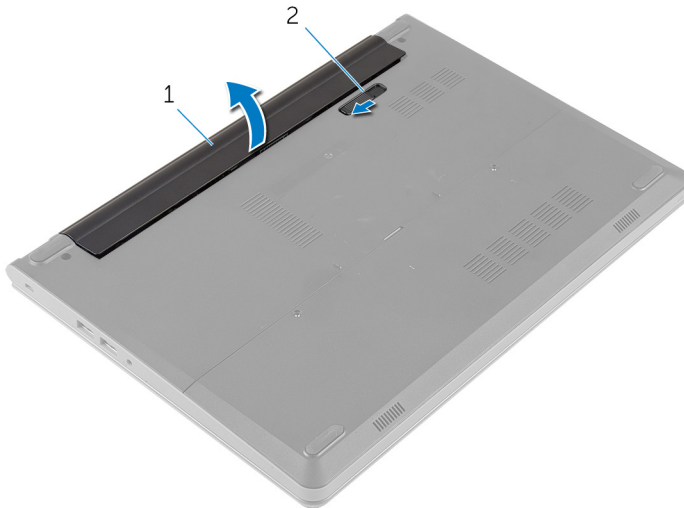
# Ta bort batteriet



**VARNING:** Innan du utför något arbete inuti datorn ska du läsa säkerhetsanvisningarna som medföljde datorn och följa stegen i [Innan du arbetar inuti datorn](#). När du har arbetat inuti datorn följer du anvisningarna i [När du har arbetat inuti datorn](#). Mer säkerhetsinformation finns på hemsidan för regelefterlevnad på [dell.com/regulatory\\_compliance](http://dell.com/regulatory_compliance).

## Procedur

- 1 Stäng bildskärmen och vänd på datorn.
- 2 Skjut batterifrikopplingen till öppet läge.
- 3 Vinklra batteriet och lyft ut det ur batterifacket.



1 batteriet

2 batteriets frigöringspak

- 4 Vänd på datorn och öppna skärmen.
- 5 Håll strömbrytaren intryck i 5 sekunder för att jorda moderkortet.


# Sätta tillbaka batteriet

---



**VARNING:** Innan du utför något arbete inuti datorn ska du läsa säkerhetsanvisningarna som medföljde datorn och följa stegen i [Innan du arbetar inuti datorn](#). När du har arbetat inuti datorn följer du anvisningarna i [När du har arbetat inuti datorn](#). Mer säkerhetsinformation finns på hemsidan för regelefterlevnad på [dell.com/regulatory\\_compliance](http://dell.com/regulatory_compliance).

## Procedur

- 1 Stäng bildskärmen och vänd på datorn.
- 2 Placera batteriet i batterifacket och snäpp fast batteriet.
  -  **OBS:** Kontrollera att batteriets frigöringsspak är i spärrat läge.

# Ta bort kåpan

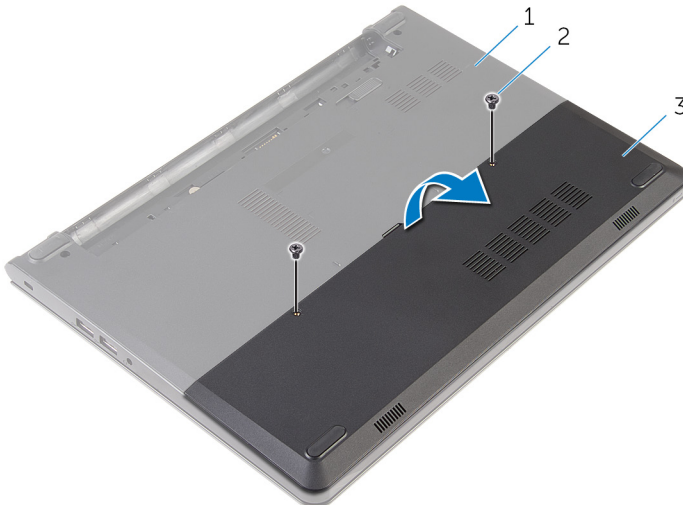
**!** **VARNING:** Innan du utför något arbete inuti datorn ska du läsa säkerhetsanvisningarna som medföljde datorn och följa stegen i [Innan du arbetar inuti datorn](#). När du har arbetat inuti datorn följer du anvisningarna i [När du har arbetat inuti datorn](#). Mer säkerhetsinformation finns på hemsidan för regelefterlevnad på [dell.com/regulatory\\_compliance](http://dell.com/regulatory_compliance).

## Nödvändiga förhandsåtgärder

Ta bort [batteriet](#).

## Procedur

- 1 Ta bort skruvarna som håller fast kåpan i datorbasen.
- 2 Använd fingertopparna och bänd bort kåpan och lyft av den från datorbasen.



1 datorbas

2 skruvar (2)

3 kåpan

# Sätta tillbaka baskåpan

---



**VARNING:** Innan du utför något arbete inuti datorn ska du läsa säkerhetsanvisningarna som medföljde datorn och följa stegen i [Innan du arbetar inuti datorn](#). När du har arbetat inuti datorn följer du anvisningarna i [När du har arbetat inuti datorn](#). Mer säkerhetsinformation finns på hemsidan för regelefterlevnad på [dell.com/regulatory\\_compliance](http://dell.com/regulatory_compliance).

## Procedur

- 1 Skjut in kåpans flikar mot hålen i datorns bottenplatta och tryck försiktigt kåpan på plats.
- 2 Sätt tillbaka skruvarna som håller fast kåpan i datorbasen.

## Nödvändiga efterhandsåtgärder

Sätt tillbaka [batteriet](#).



# Ta bort hårddisken.

---



**VARNING:** Innan du utför något arbete inuti datorn ska du läsa säkerhetsanvisningarna som medföljde datorn och följa stegen i [Innan du arbetar inuti datorn](#). När du har arbetat inuti datorn följer du anvisningarna i [När du har arbetat inuti datorn](#). Mer säkerhetsinformation finns på hemsidan för regelefterlevnad på [dell.com/regulatory\\_compliance](http://dell.com/regulatory_compliance).



**VIKTIGT!:** Hårddiskar är ömtåliga. Var försiktig när du hanterar hårddisken.



**VIKTIGT!:** Undvik dataförlust genom att inte ta bort hårddisken medan datorn är i strömsparläge eller är påslagen.

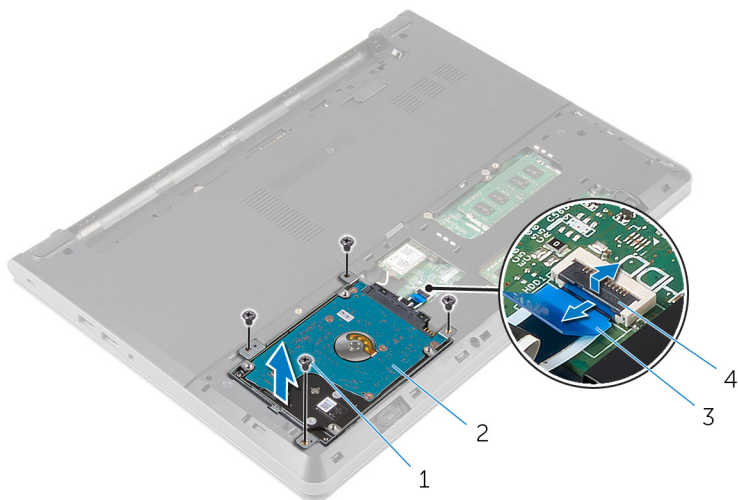
## Nödvändiga förhandsåtgärder

- 1 Ta bort [batteriet](#).
- 2 Ta bort [kåpan](#).

## Procedur

- 1 Ta bort skruvarna som fäster hårddiskmonteringen i datorbasen.
- 2 Lyft spärren och koppla bort hårddiskkabeln från moderkortet.

**3** Lyft av hårdiskmonteringen från datorbasen.



1 skruvar (4)

2 hårdiskmontering

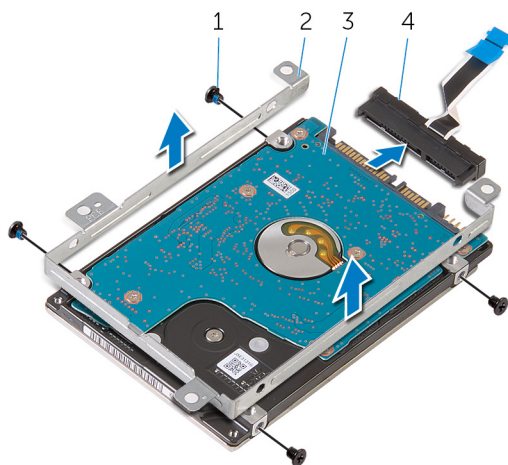
3 hårdiskskabel

4 hake

**4** Sätt tillbaka skruvarna som håller fast hårdiskfästet i hårdiskenheten.

**5** Lyft bort hårdiskfästet från hårdiskenheten.

6 Koppla loss medlingskortet (interposer) från hårddisken.



1 skruvar (4)


3 hårddisk

2 hårddiskhållare

4 medlingskort (interposer)

# Sätta tillbaka hårddisken

---

 **WARNING:** Innan du utför något arbete inuti datorn ska du läsa säkerhetsanvisningarna som medföljde datorn och följa stegen i [Innan du arbetar inuti datorn](#). När du har arbetat inuti datorn följer du anvisningarna i [När du har arbetat inuti datorn](#). Mer säkerhetsinformation finns på hemsidan för regelefterlevnad på [dell.com/regulatory\\_compliance](http://dell.com/regulatory_compliance).

 **VIKTIGT!:** Hårddiskar är ömtåliga. Var försiktig när du hanterar hårddisken.

## Procedur

- 1 Anslut medlingskortet (interposer) till hårddisken.
- 2 Rikta in skruvhålen på hårddiskhållaren med skruvhålen på hårddiskmonteringen.
- 3 Sätt tillbaka skruvarna som håller fast hårddiskhållaren i hårddiskmonteringen.
- 4 Passa in skruvhålen på hårddiskenheten med skruvhålen på datorbasen.
- 5 Sätt tillbaka skruvarna som fäster hårddiskmonteringen i datorbasen.
- 6 Skjut in hårddiskkabeln i moderkortet och tryck ned spärren för att säkra kabeln.

## Nödvändiga efterhandsåtgärder

- 1 Sätt tillbaka [kåpan](#).
- 2 Sätt tillbaka [batteriet](#).

# Ta bort minnesmodulerna

---



**VARNING:** Innan du utför något arbete inuti datorn ska du läsa säkerhetsanvisningarna som medföljde datorn och följa stegen i [Innan du arbetar inuti datorn](#). När du har arbetat inuti datorn följer du anvisningarna i [När du har arbetat inuti datorn](#). Mer säkerhetsinformation finns på hemsidan för regelefterlevnad på [dell.com/regulatory\\_compliance](http://dell.com/regulatory_compliance).

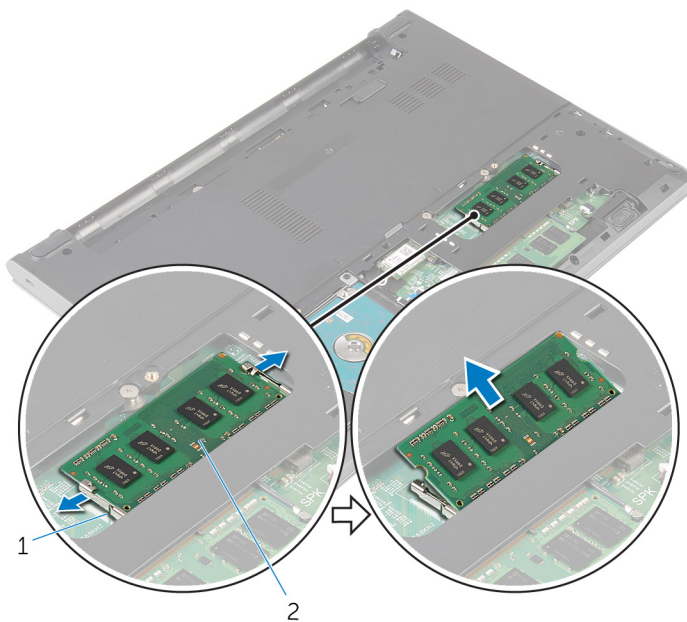
## Nödvändiga förhandsåtgärder

- 1 Ta bort [batteriet](#).
- 2 Ta bort [kåpan](#).

## Procedur

- 1 Använd fingertopparna och bänd isär fästklämmorna på vardera sidan av minnesmodulspåret tills minnesmodulen lossnar.

2 Skjut bort och ta av minnesmodulen från minnesmodulspåret.



1 låsklämmor (2)

2 minnesmodulen

# Sätta tillbaka minnesmodulerna

---




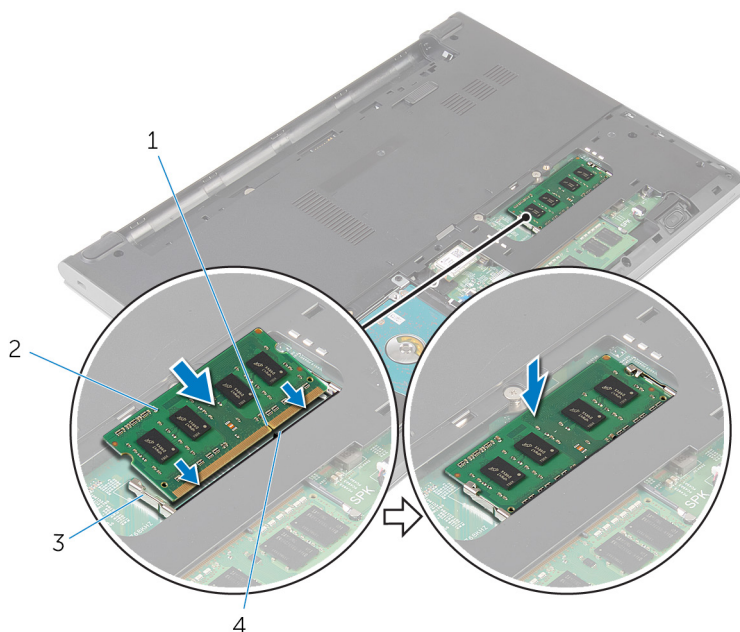
**VARNING:** Innan du utför något arbete inuti datorn ska du läsa säkerhetsanvisningarna som medföljde datorn och följa stegen i [Innan du arbetar inuti datorn](#). När du har arbetat inuti datorn följer du anvisningarna i [När du har arbetat inuti datorn](#). Mer säkerhetsinformation finns på hemsidan för regelefterlevnad på [dell.com/regulatory\\_compliance](http://dell.com/regulatory_compliance).

## Procedur

- 1 Rikta in skåran på minnesmodulen med fliken på minnesmodulplatsen.

- 2 Vinkla minnesmodulen och tryck in den ordentligt i spåret och tryck sedan minnesmodulen nedåt tills den snäpper på plats.

 **OBS:** Om du inte hör något klick tar du bort minnesmodulen och försöker igen.



1 skåra

3 låsklämmor (2)

2 minnesmodulen

4 flik

## Nödvändiga efterhandsåtgärder

- 1 Sätt tillbaka [kåpan](#).
- 2 Sätt tillbaka [batteriet](#).



# Ta bort kortet för trådlös teknik

---



**VARNING:** Innan du utför något arbete inuti datorn ska du läsa säkerhetsanvisningarna som medföljde datorn och följa stegen i [Innan du arbetar inuti datorn](#). När du har arbetat inuti datorn följer du anvisningarna i [När du har arbetat inuti datorn](#). Mer säkerhetsinformation finns på hemsidan för regelefterlevnad på [dell.com/regulatory\\_compliance](https://dell.com/regulatory_compliance).

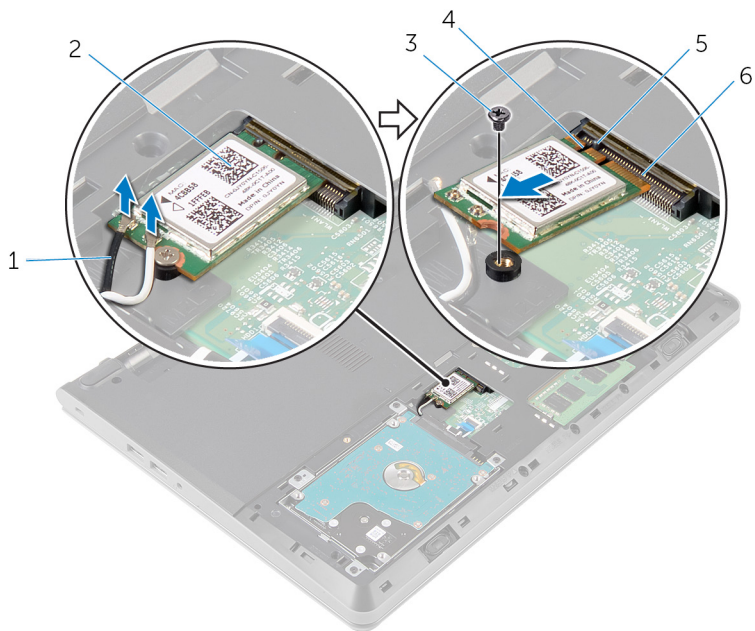
## Nödvändiga förhandsåtgärder

- 1 Ta bort [batteriet](#).
- 2 Ta bort [kåpan](#).

## Procedur

- 1 Koppla bort antennkablarna från det trådlösa kortet.
- 2 Ta bort skruven som håller fast det trådlösa kortet i moderkortet.

- 3** Skjut ut och lyft bort det trådlösa kortet från platsen för det trådlösa kortet.



1 antenkablar (2)

3 skruv

5 flik


2 trådlöst kort

4 skåra

6 kortplats för trådlöst kort

# Sätta tillbaka kortet för trådlös teknik.

---

 **VARNING:** Innan du utför något arbete inuti datorn ska du läsa säkerhetsanvisningarna som medföljde datorn och följa stegen i [Innan du arbetar inuti datorn](#). När du har arbetat inuti datorn följer du anvisningarna i [När du har arbetat inuti datorn](#). Mer säkerhetsinformation finns på hemsidan för regel efterlevnad på [dell.com/regulatory\\_compliance](https://dell.com/regulatory_compliance).

## Procedur

 **VIKTIGT!:** Undvik att skada det trådlösa kortet genom att se till att inte placera kablar under kortet.

- 1 Rikta in skåran på kortet för trådlös teknik med fliken i spåret för kortet för trådlös teknik och skjut in kortet i spåret.
- 2 Tryck på den andra sidan av det trådlösa kortet och sätt tillbaka skruven som håller fast det trådlösa kortet i moderkortet.
- 3 Anslut antennkablarna till det trådlösa kortet.

---

| Kontakter på det trådlösa kortet | Färg på antennkabel |
|----------------------------------|---------------------|
| Primär (vit triangel)            | Vit                 |
| Sekundär (svart triangel)        | Svart               |

## Nödvändiga efterhandsåtgärder

- 1 Sätt tillbaka [kåpan](#).
- 2 Sätt tillbaka [batteriet](#).

# Ta bort tangentbordet

---



**VARNING:** Innan du utför något arbete inuti datorn ska du läsa säkerhetsanvisningarna som medföljde datorn och följa stegen i [Innan du arbetar inuti datorn](#). När du har arbetat inuti datorn följer du anvisningarna i [När du har arbetat inuti datorn](#). Mer säkerhetsinformation finns på hemsidan för regelefterlevnad på [dell.com/regulatory\\_compliance](http://dell.com/regulatory_compliance).

## Nödvändiga förhandsåtgärder

Ta bort [batteriet](#).

## Procedur

- 1 Använd en plastrits och lossa försiktigt de flikar som håller fast tangentbordet i handledsstödet.

- 2 Vänd försiktigt tangentbordet upp och ned och placera det på handledsstödet.



1 flikar (5)

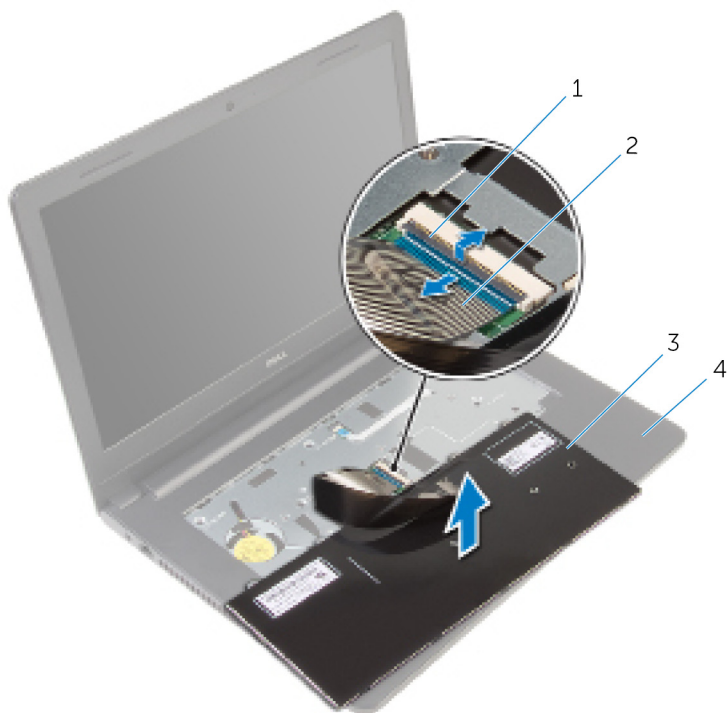
2 plastrits

3 tangentbordet

4 handledsstöd

- 3 Lyft spärren och koppla bort tangentbordskabeln från moderkortet.

- 4 Lyft av tangentbordet, tillsammans med kablarna, från handledsstödet.



1 hake

2 tangentbordskabel

3 tangentbordet

4 handledsstöd

# Sätta tillbaka tangentbordet

---



**VARNING:** Innan du utför något arbete inuti datorn ska du läsa säkerhetsanvisningarna som medföljde datorn och följa stegen i [Innan du arbetar inuti datorn](#). När du har arbetat inuti datorn följer du anvisningarna i [När du har arbetat inuti datorn](#). Mer säkerhetsinformation finns på hemsidan för regelefterlevnad på [dell.com/regulatory\\_compliance](http://dell.com/regulatory_compliance).

## Procedur

- 1 Skjut in kabeln för tangentbordet i moderkortet och tryck ned spärren för att säkra kabeln.
- 2 Vänd försiktigt tangentbordet upp och ned, skjut in flikarna på tangentbordet i spåren i handledstödet och snäpp tangentbordet på plats.

## Nödvändiga efterhandsåtgärder

Sätt tillbaka [batteriet](#).

# Ta bort handledsstödet

---



**VARNING:** Innan du utför något arbete inuti datorn ska du läsa säkerhetsanvisningarna som medföljde datorn och följa stegen i [Innan du arbetar inuti datorn](#). När du har arbetat inuti datorn följer du anvisningarna i [När du har arbetat inuti datorn](#). Mer säkerhetsinformation finns på hemsidan för regelefterlevnad på [dell.com/regulatory\\_compliance](http://dell.com/regulatory_compliance).

## Nödvändiga förhandsåtgärder

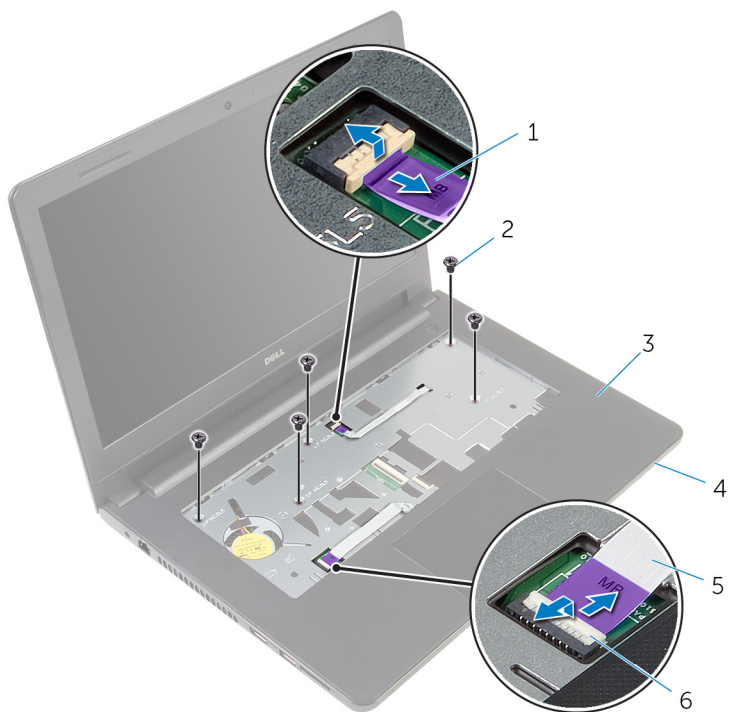
- 1 Ta bort [batteriet](#).
- 2 Ta bort [kåpan](#).
- 3 Följ anvisningarna i steg 1 till 3 i "[Ta bort hårddisken](#)".
- 4 Ta bort [tangentsbordet](#).

## Procedur

- 1 Ta bort skruvarna som håller fast handledsstödet i datorbasen.



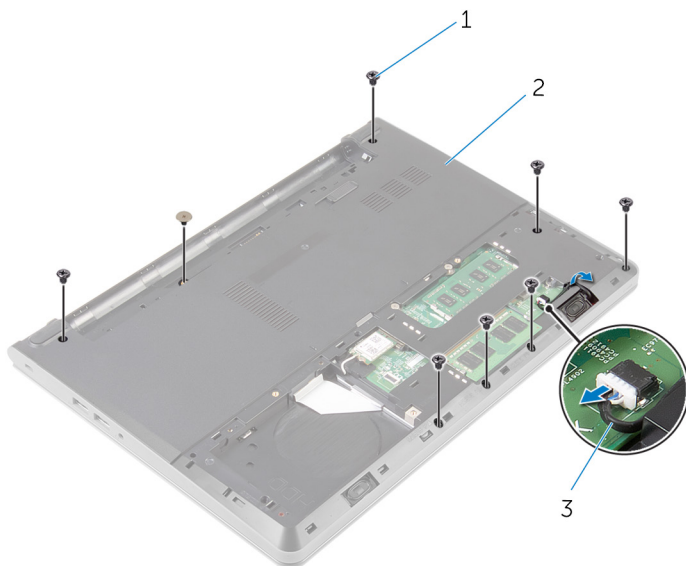
- 2** Lyft upp spärrarna och koppla bort kabeln för pekskivan och strömbryttarkabeln från moderkortet.



- |   |                      |   |             |
|---|----------------------|---|-------------|
| 1 | strömbryttarkabel    | 2 | skrudar (5) |
| 3 | handledsstöd         | 4 | datorbas    |
| 5 | kabeln för pekskivan | 6 | spärrar (2) |

- 3** Stäng bildskärmen och vänd på datorn.  
**4** Ta bort skruvarna som håller fast handledsstödet i datorbasen.

5 Koppla bort högtalarkabeln från moderkortet.

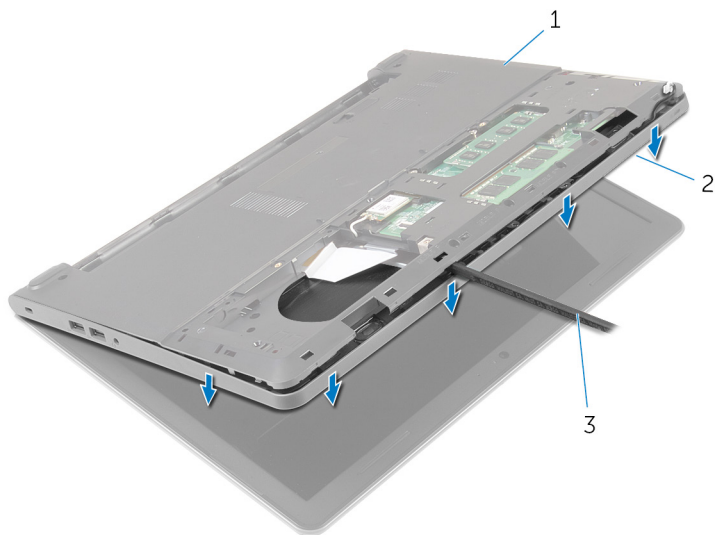


1 skruvar (8)

2 datorbas

3 högtalarkabel

- 6** Lyft upp datorbasen och bänd bort handledsstödet från datorns bas med en plastrits.



1 datorbas

2 handledsstöd

3 plastrits

- 7** Vänd datorn upp och ned och öppna bildskärmen så mycket det går.

- 8** Lyft upp och vinkla handledsstödet och ta bort det från datorbasen.



1 handledsstöd

2 datorbas

- 9** Följ anvisningarna i steg 1 till 6 i "[Ta bort pekskivan](#)".  
**10** Följ anvisningarna i steg 1 till 4 i "[Ta bort strömbrytarkortet](#)".  
**11** Följ anvisningarna i steg 1 till 4 i "[Ta bort högtalarna](#)".

# Sätta tillbaka handledsstödet

---



**VARNING:** Innan du utför något arbete inuti datorn ska du läsa säkerhetsanvisningarna som medföljde datorn och följa stegen i [Innan du arbetar inuti datorn](#). När du har arbetat inuti datorn följer du anvisningarna i [När du har arbetat inuti datorn](#). Mer säkerhetsinformation finns på hemsidan för regelefterlevnad på [dell.com/regulatory\\_compliance](http://dell.com/regulatory_compliance).

## Procedur

- 1 Följ anvisningarna från steg 1 till 3 i "[Sätta tillbaka högtalarna](#)".
- 2 Följ anvisningarna i steg 1 till 4 i "[Sätta tillbaka strömbrytarkortet](#)".
- 3 Följ anvisningarna i steg 1 till 6 i "[Sätta tillbaka pekskivan](#)".
- 4 Skjut högtalarkabeln genom öppningen på datorbasen.
- 5 Passa in skruvhålen i handledsstödet med skruvhålen i datorbasen.
- 6 Sätt tillbaka skruvarna som håller fast handledsstödet i datorbasen.
- 7 Skjut in pekskivans kabel och strömbrytarkabeln i moderkortet och tryck ned kontakthakarna för att fästa kablarna.
- 8 Stäng bildskärmen och vänd på datorn.
- 9 Sätt tillbaka skruvarna som håller fast handledsstödet i datorbasen.
- 10 Anslut högtalarkabeln till moderkortet.
- 11 Vänd på datorn och öppna skärmen.

## Nödvändiga efterhandsåtgärder

- 1 Sätt tillbaka [tangentbordet](#).
- 2 Följ anvisningarna i steg 4 till steg 6 i "[Sätta tillbaka hårddisken](#)".
- 3 Sätt tillbaka [kåpan](#).
- 4 Sätt tillbaka [batteriet](#).

# Ta bort pekskivan

---



**VARNING:** Innan du utför något arbete inuti datorn ska du läsa säkerhetsanvisningarna som medföljde datorn och följa stegen i [Innan du arbetar inuti datorn](#). När du har arbetat inuti datorn följer du anvisningarna i [När du har arbetat inuti datorn](#). Mer säkerhetsinformation finns på hemsidan för regelefterlevnad på [dell.com/regulatory\\_compliance](https://dell.com/regulatory_compliance).

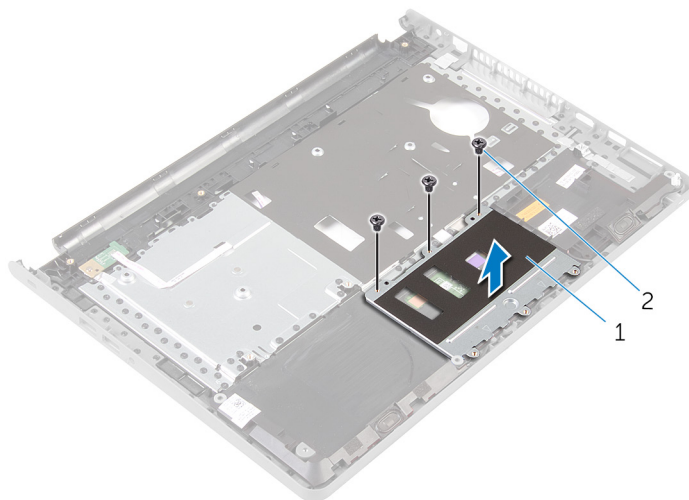
## Nödvändiga förhandsåtgärder

- 1 Ta bort [batteriet](#).
- 2 Ta bort [kåpan](#).
- 3 Följ anvisningarna i steg 1 till 3 i "[Ta bort hårddisken](#)".
- 4 Ta bort [tangentsbordet](#).
- 5 Följ anvisningarna i steg 1 till 8 i "[Ta bort handledsstödet](#)".

## Procedur

- 1 Vänd på handledsstödet och placera det på en ren och plan yta.
- 2 Ta bort skruvarna som håller fast pekskivans fäste i pekskivan.

- 3** Lyft bort pekskivans fäste från handledsstödet.

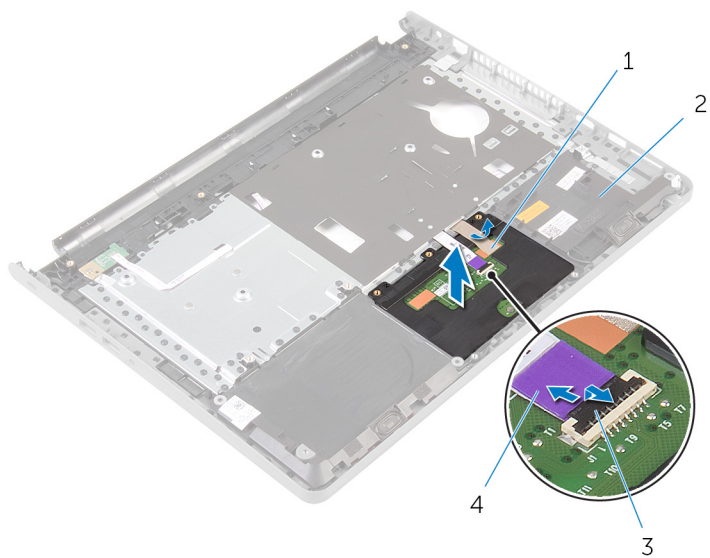


1 Peksquivans fäste

2 skruvar (3)

- 4** Lyft upp spärren och koppla bort kabeln för pekskivan från pekskivan.  
**5** Dra bort teipen som håller fast pekskivan på handledsstödet.

6 Lyft bort pekplattan från handledsstödet.



1 tejp

3 hake


2 handledsstöd

4 kabeln för pekskivan



# Sätta tillbaka pekskivan

---

 **VARNING:** Innan du utför något arbete inuti datorn ska du läsa säkerhetsanvisningarna som medföljde datorn och följa stegen i [Innan du arbetar inuti datorn](#). När du har arbetat inuti datorn följer du anvisningarna i [När du har arbetat inuti datorn](#). Mer säkerhetsinformation finns på hemsidan för regelefterlevnad på [dell.com/regulatory\\_compliance](http://dell.com/regulatory_compliance).

## Procedur

- 1 Rikta in skruvhålen på pekskivan med skruvhålen på handledsstödet och håll fast pekskivan.
- 2 Sätt fast tejpen som håller fast pekskivan på handledsstödet.
- 3 Rikta in skruvhålen på pekskivans fäste med skruvhålen i handledsstödet.
- 4 Sätt tillbaka skruvarna som håller fast pekskivans fäste i handledsstödet.
- 5 Vänd handledsstödet upp och ned.

## Nödvändiga efterhandsåtgärder

- 1 Följ anvisningarna i steg 4 till 11 i "[Sätta tillbaka handledsstödet](#)".
- 2 Sätt tillbaka [tangentbordet](#).
- 3 Följ anvisningarna i steg 4 till steg 6 i "[Sätta tillbaka hårddisken](#)".
- 4 Sätt tillbaka [kåpan](#).
- 5 Sätt tillbaka [batteriet](#).

# Ta bort strömbrytarkortet

---



**VARNING:** Innan du utför något arbete inuti datorn ska du läsa säkerhetsanvisningarna som medföljde datorn och följa stegen i [Innan du arbetar inuti datorn](#). När du har arbetat inuti datorn följer du anvisningarna i [När du har arbetat inuti datorn](#). Mer säkerhetsinformation finns på hemsidan för regelefterlevnad på [dell.com/regulatory\\_compliance](http://dell.com/regulatory_compliance).

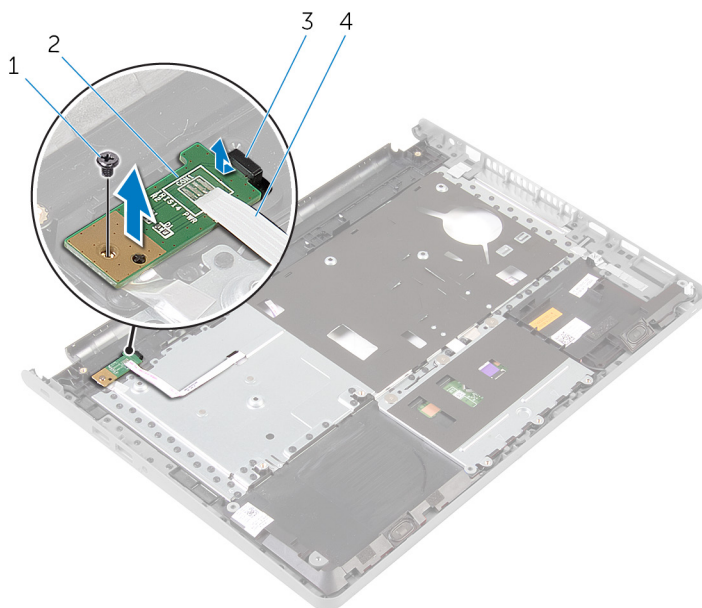
## Nödvändiga förhandsåtgärder

- 1 Ta bort [batteriet](#).
- 2 Ta bort [kåpan](#).
- 3 Följ anvisningarna i steg 1 till 3 i "[Ta bort hårddisken](#)".
- 4 Ta bort [tangentsbordet](#).
- 5 Följ anvisningarna i steg 1 till 8 i "[Ta bort handledsstödet](#)".

## Procedur

- 1 Vänd handledsstödet upp och ned och placera det på en ren och plan yta.
- 2 Ta bort strömbrytarkortets kabel genom öppningen i handledsstödet.
- 3 Ta bort skruven som håller fast strömkontaktkabeln i handledsstödet.

- 4 Skjut ut och ta bort strömbrytarkortet tillsammans med kabeln från under fliken på handledsstödet.



1 skruv

3 flik

2 strömbrytarkortet

4 strömbrytarkortets kabel

# Sätta tillbaka strömbrytarkortet

---



**VARNING:** Innan du utför något arbete inuti datorn ska du läsa säkerhetsanvisningarna som medföljde datorn och följa stegen i [Innan du arbetar inuti datorn](#). När du har arbetat inuti datorn följer du anvisningarna i [När du har arbetat inuti datorn](#). Mer säkerhetsinformation finns på hemsidan för regel efterlevnad på [dell.com/regulatory\\_compliance](http://dell.com/regulatory_compliance).

## Procedurer

- 1 Skjut strömbrytarkortet på plats under fliken på handledsstödet och passa in skruvhålet på strömbrytarkortet med skruvhålet på handledsstödet.
- 2 Sätt tillbaka skruven som håller fast strömbrytarkortet mot handledsstödsenheten.
- 3 Skjut in kabeln för strömbrytarkortet genom öppningen i handledsstödet.
- 4 Vänd handledsstödet upp och ned.

## Nödvändiga efterhandsåtgärder

- 1 Följ anvisningarna i steg 4 till 11 i "[Sätta tillbaka handledsstödet](#)".
- 2 Sätt tillbaka [tangentsbordet](#).
- 3 Följ anvisningarna i steg 4 till steg 6 i "[Sätta tillbaka hårddisken](#)".
- 4 Sätt tillbaka [kåpan](#).
- 5 Sätt tillbaka [batteriet](#).

# Ta bort högtalarna

---



**VARNING:** Innan du utför något arbete inuti datorn ska du läsa säkerhetsanvisningarna som medföljde datorn och följa stegen i [Innan du arbetar inuti datorn](#). När du har arbetat inuti datorn följer du anvisningarna i [När du har arbetat inuti datorn](#). Mer säkerhetsinformation finns på hemsidan för regelefterlevnad på [dell.com/regulatory\\_compliance](https://dell.com/regulatory_compliance).

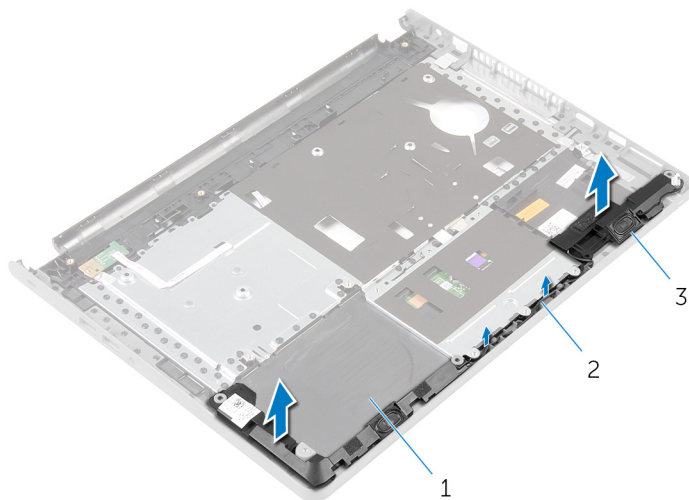
## Nödvändiga förhandsåtgärder

- 1 Ta bort [batteriet](#).
- 2 Ta bort [kåpan](#).
- 3 Följ anvisningarna i steg 1 till 3 i "[Ta bort hårddisken](#)".
- 4 Ta bort [tangentsbordet](#).
- 5 Följ anvisningarna i steg 1 till steg 8 i "[Ta bort handledsstödet](#)".

## Procedur

- 1 Vänd handledsstödet upp och ned och placera det på en ren och plan yta.
- 2 Observera placeringen av högtalarna och bänd bort högtalarna från handledsstödet.
- 3 Observera högtalarkabelns dragning och ta bort kabeln från kabelhållarna på handledsstödet.

- 4 Lyft av högtalarna, tillsammans med högtalarkabeln, från handledsstödet.



- 1 handledsstöd  
3 högtalare (2)

- 2 högtalarkabel

# Sätta tillbaka högtalarna

---



**VARNING:** Innan du utför något arbete inuti datorn ska du läsa säkerhetsanvisningarna som medföljde datorn och följa stegen i [Innan du arbetar inuti datorn](#). När du har arbetat inuti datorn följer du anvisningarna i [När du har arbetat inuti datorn](#). Mer säkerhetsinformation finns på hemsidan för regelefterlevnad på [dell.com/regulatory\\_compliance](http://dell.com/regulatory_compliance).

## Procedur

- 1 Använd justeringstapparna till att fästa högtalarna på handledsstödet.
- 2 Dra högtalarkabeln genom kabelhållarna på handledsstödet.
- 3 Vänd handledsstödet upp och ned.

## Nödvändiga efterhandsåtgärder

- 1 Följ anvisningarna i steg 4 till 11 i "[Sätta tillbaka handledsstödet](#)".
- 2 Sätt tillbaka [tangentsbordet](#).
- 3 Följ anvisningarna i steg 4 till steg 6 i "[Sätta tillbaka hårddisken](#)".
- 4 Sätt tillbaka [kåpan](#).
- 5 Sätt tillbaka [batteriet](#).

# Ta bort I/O-kortet

---



**VARNING:** Innan du utför något arbete inuti datorn ska du läsa säkerhetsanvisningarna som medföljde datorn och följa stegen i [Innan du arbetar inuti datorn](#). När du har arbetat inuti datorn följer du anvisningarna i [När du har arbetat inuti datorn](#). Mer säkerhetsinformation finns på hemsidan för regelefterlevnad på [dell.com/regulatory\\_compliance](http://dell.com/regulatory_compliance).

## Nödvändiga förhandsåtgärder

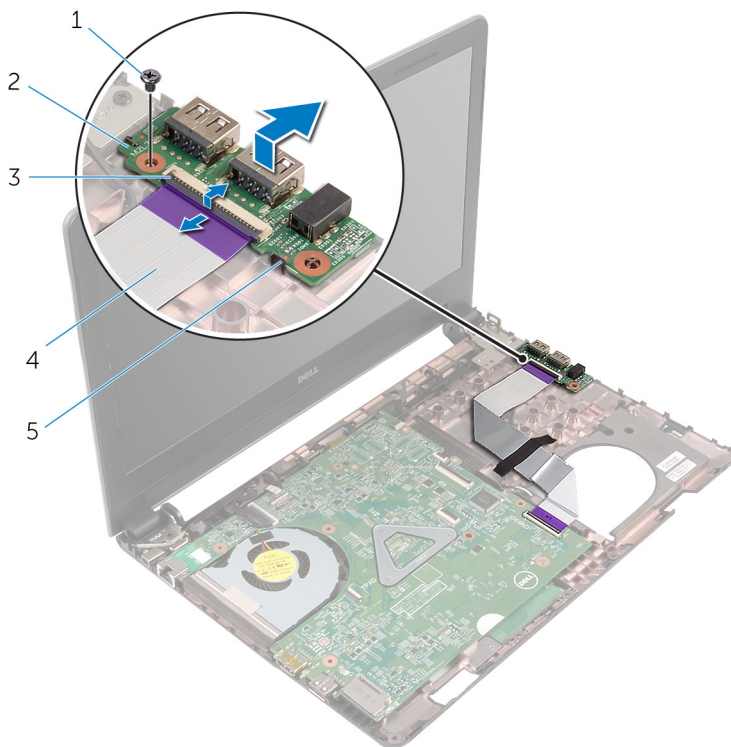
- 1 Ta bort [batteriet](#).
- 2 Ta bort [kåpan](#).
- 3 Följ anvisningarna i steg 1 till 3 i "[Ta bort hårddisken](#)".
- 4 Ta bort [tangentbordet](#).
- 5 Följ anvisningarna i steg 1 till steg 8 i "[Ta bort handledsstödet](#)".

## Procedur

- 1 Lyft upp haken och koppla bort kabeln för I/O-kortet från I/O-kortet.
- 2 Ta bort skruven som håller fast I/O-kortet i datorbasen.



**3** Lyft och skjut in I/O-kortet från under fliken på datorns bas.



- 1 skruv
- 3 hake
- 5 flik

- 2 I/O-kort
- 4 kabel för I/O-kort

# Sätta tillbaka I/O-kortet

---



**VARNING:** Innan du utför något arbete inuti datorn ska du läsa säkerhetsanvisningarna som medföljde datorn och följa stegen i [Innan du arbetar inuti datorn](#). När du har arbetat inuti datorn följer du anvisningarna i [När du har arbetat inuti datorn](#). Mer säkerhetsinformation finns på hemsidan för regelefterlevnad på [dell.com/regulatory\\_compliance](http://dell.com/regulatory_compliance).

## Procedur

- 1 Skjut in I/O-kortet under fliken på datorbasen och rikta in skruvhålet på I/O-kortet med skruvhålet på datorbasen.
- 2 Sätt tillbaka skruven som håller fast I/O-kortet i datorbasen.
- 3 För in kabeln för I/O-kortet i I/O-kortet och tryck ned spärrhaken för att säkra kabeln.

## Nödvändiga efterhandsåtgärder

- 1 Följ anvisningarna i steg 4 till 11 i "[Sätta tillbaka handledsstödet](#)".
- 2 Sätt tillbaka [tangentbordet](#).
- 3 Följ anvisningarna i steg 4 till steg 6 i "[Sätta tillbaka hårddisken](#)".
- 4 Sätt tillbaka [kåpan](#).
- 5 Sätt tillbaka [batteriet](#).

# Ta bort moderkortet

---



**VARNING:** Innan du utför något arbete inuti datorn ska du läsa säkerhetsanvisningarna som medföljde datorn och följa stegen i [Innan du arbetar inuti datorn](#). När du har arbetat inuti datorn följer du anvisningarna i [När du har arbetat inuti datorn](#). Mer säkerhetsinformation finns på hemsidan för regelefterlevnad på [dell.com/regulatory\\_compliance](http://dell.com/regulatory_compliance).



**OBS:** Datorns servicenummer lagras i moderkortet. Du måste ange servicenumret i BIOS-inställningsprogrammet när du har satt tillbaka moderkortet.



**OBS:** När moderkortet byts ut tas alla ändringar som du gjort i BIOS med BIOS-inställningsprogrammet bort. Du måste göra önskade ändringar igen efter det att moderkortet har bytts ut.



**OBS:** Anteckna kontakternas platser innan du lossar kablarna från moderkortet så att du kan ansluta dem rätt igen när du har satt tillbaka moderkortet.

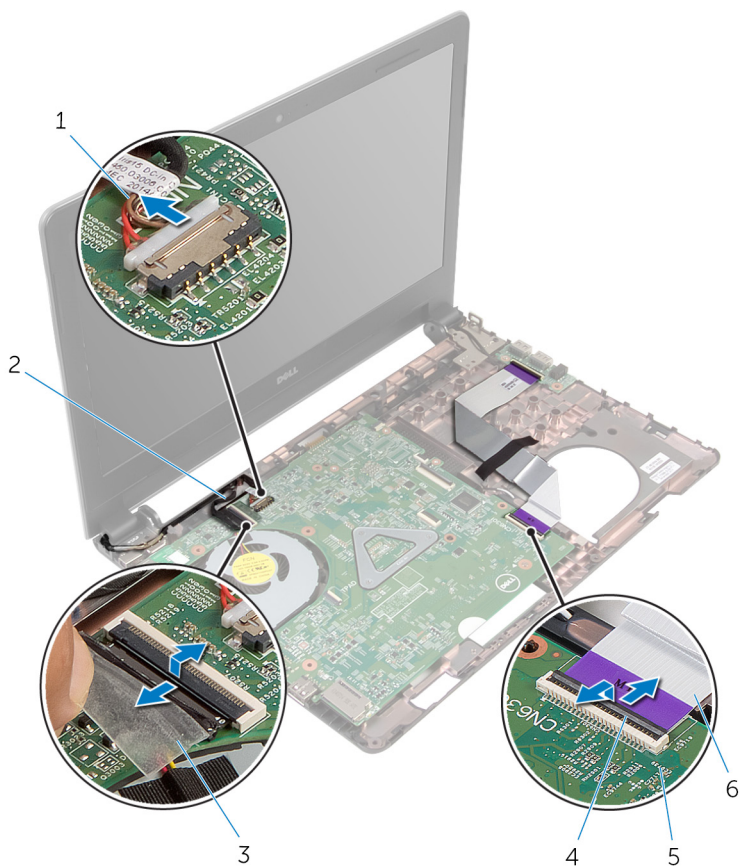
## Nödvändiga förhandsåtgärder

- 1 Ta bort [batteriet](#).
- 2 Ta bort [kåpan](#).
- 3 Följ anvisningarna i steg 1 till 3 i "[Ta bort hårddisken](#)".
- 4 Ta bort [minnesmodulerna](#).
- 5 Ta bort [det trådlösa kortet](#).
- 6 Ta bort [tangentsbordet](#).
- 7 Följ anvisningarna i steg 1 till 8 i "[Ta bort handledsstödet](#)".

## Procedur

- 1 Dra bort tejpens som håller fast bildskärmskabeln på moderkortet.
- 2 Lyft spärrarna och koppla bort bildskärmskabeln och kabeln för I/O-kortet från moderkortet.

**3** Koppla bort kabeln för nätadapterporten från moderkortet.



1 kabel för nätadapterport

2 bildskärmskabel

3 tejp

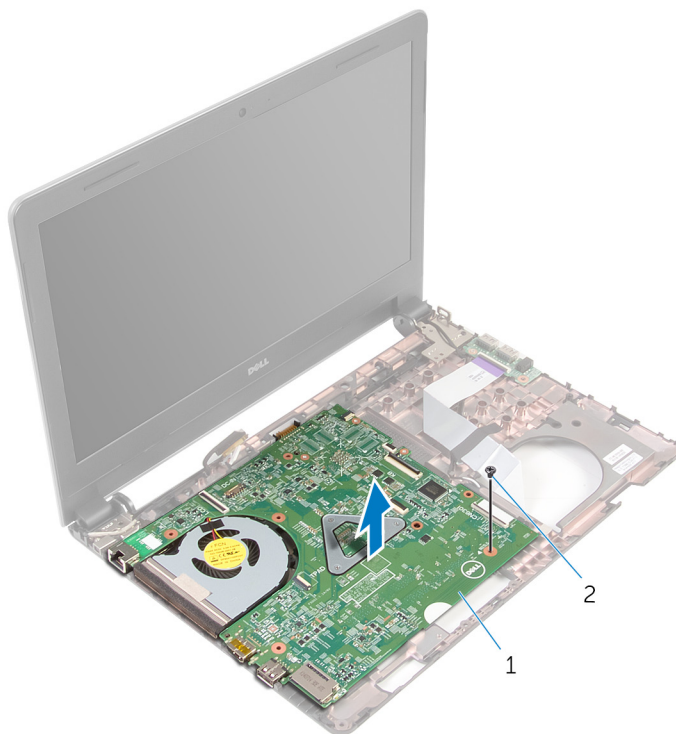
4 spärrar (2)

5 moderkort

6 kabel för I/O-kort

**4** Ta bort skruven som håller fast moderkortet vid datorbasen.

- 5 Lyft ut moderkortet ur datorbasen.




1 moderkort


2 skruv


- 6 Vänd på moderkortet.
- 7 Ta bort [knappcellsbatteriet](#).
- 8 Följ anvisningarna i steg 1 till 3 i "[Ta bort kylningsenheten](#)".

# Sätta tillbaka moderkortet

---

 **VARNING:** Innan du utför något arbete inuti datorn ska du läsa säkerhetsanvisningarna som medföljde datorn och följa stegen i [Innan du arbetar inuti datorn](#). När du har arbetat inuti datorn följer du anvisningarna i [När du har arbetat inuti datorn](#). Mer säkerhetsinformation finns på hemsidan för regelefterlevnad på [dell.com/regulatory\\_compliance](http://dell.com/regulatory_compliance).

 **OBS:** Datorns servicenummer lagras i moderkortet. Du måste ange servicenumret i BIOS-inställningsprogrammet när du har satt tillbaka moderkortet.

 **OBS:** När moderkortet byts ut tas alla ändringar som du gjort i BIOS med BIOS-inställningsprogrammet bort. Du måste göra önskade ändringar igen efter det att moderkortet har bytts ut.

## Procedur

- 1 Sätt tillbaka [knappcellsbatteriet](#).
- 2 Följ anvisningarna i steg 2 till 4 i "[Sätta tillbaka kylningsenheten](#)".
- 3 Vänd moderkortet upp och ned.
- 4 Passa in skruvhålet i moderkortet med skruvhålet i datorbasen.

 **VIKTIGT!: Se till att det inte finns några kablar under moderkortet.**

- 5 Sätt tillbaka skruven som håller fast moderkortet i datorbasen.
- 6 Anslut kabeln för nätadapterporten till moderkortet.
- 7 Skjut in bildskärmskabeln och kabeln för I/O-kortet i moderkortet och tryck ned spärrarna för att fästa kablarna.
- 8 Sätt fast tejpens som håller fast bildskärmskabeln på moderkortet.

## Nödvändiga efterhandsåtgärder

- 1 Följ anvisningarna i steg 4 till 11 i "[Sätta tillbaka handledsstödet](#)".
- 2 Sätt tillbaka [tangentbordet](#).
- 3 Sätt tillbaka [det trådlösa kortet](#).
- 4 Sätt tillbaka [minnesmodulerna](#).
- 5 Följ anvisningarna i steg 4 till steg 6 i "[Sätta tillbaka hårddisken](#)".

- 6 Sätt tillbaka [kåpan](#).
- 7 Sätt tillbaka [batteriet](#).

# Ta bort knappcellsbatteriet

---



**VARNING:** Innan du utför något arbete inuti datorn ska du läsa säkerhetsanvisningarna som medföljde datorn och följa stegen i [Innan du arbetar inuti datorn](#). När du har arbetat inuti datorn följer du anvisningarna i [När du har arbetat inuti datorn](#). Mer säkerhetsinformation finns på hemsidan för regelefterlevnad på [dell.com/regulatory\\_compliance](http://dell.com/regulatory_compliance).



**VIKTIGT!:** När knappcellsbatteriet tas bort återställs BIOS-inställningarna till standardinställningen. Det rekommenderas att du antecknar BIOS-inställningarna innan du avlägsnar knappcellsbatteriet.

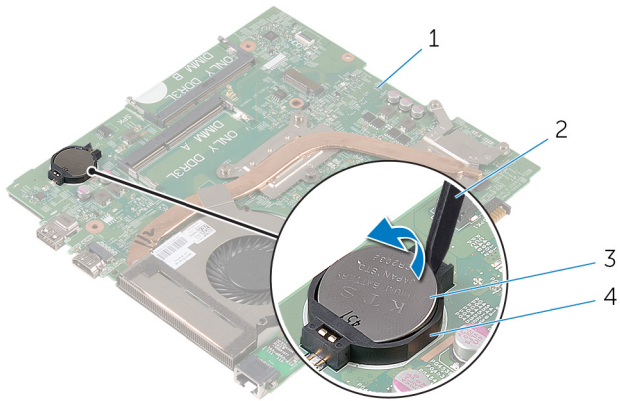
## Nödvändiga förhandsåtgärder

- 1 Ta bort [batteriet](#).
- 2 Ta bort [kåpan](#).
- 3 Följ anvisningarna i steg 1 till 3 i "[Ta bort hårddisken](#)".
- 4 Ta bort [minnesmodulerna](#).
- 5 Ta bort [det trådlösa kortet](#).
- 6 Ta bort [tangentsbordet](#).
- 7 Följ anvisningarna i steg 1 till 8 i "[Ta bort handledsstödet](#)".
- 8 Följ anvisningarna i steg 1 till 6 i "[Ta bort moderkortet](#)".

## Procedur

Bänd försiktigt upp knappcellsbatteriet från batterisockeln med hjälp av en plastrits.





1 moderkort  
3 knappcellsbatteri

2 plastrits  
4 batterisocket

# Sätta tillbaka knappcellsbatteriet

---



**VARNING:** Innan du utför något arbete inuti datorn ska du läsa säkerhetsanvisningarna som medföljde datorn och följa stegen i [Innan du arbetar inuti datorn](#). När du har arbetat inuti datorn följer du anvisningarna i [När du har arbetat inuti datorn](#). Mer säkerhetsinformation finns på hemsidan för regelefterlevnad på [dell.com/regulatory\\_compliance](http://dell.com/regulatory_compliance).

## Procedur

Vänd den positiva sidan vänd uppåt och tryck tillbaka knappcellsbatteriet i batteriplatsen på moderkortet.

## Nödvändiga efterhandsåtgärder

- 1 Följ anvisningarna i steg 3 till 8 i "[Sätta tillbaka moderkortet](#)".
- 2 Följ anvisningarna i steg 4 till 11 i "[Sätta tillbaka handledsstödet](#)".
- 3 Sätt tillbaka [tangentbordet](#).
- 4 Sätt tillbaka [det trådlösa kortet](#).
- 5 Sätt tillbaka [minnesmodulerna](#).
- 6 Följ anvisningarna i steg 4 till steg 6 i "[Sätta tillbaka hårddisken](#)".
- 7 Sätt tillbaka [kåpan](#).
- 8 Sätt tillbaka [batteriet](#).

# Ta bort kylningsmonteringen

---



**VARNING:** Innan du utför något arbete inuti datorn ska du läsa säkerhetsanvisningarna som medföljde datorn och följa stegen i [Innan du arbetar inuti datorn](#). När du har arbetat inuti datorn följer du anvisningarna i [När du har arbetat inuti datorn](#). Mer säkerhetsinformation finns på hemsidan för regelefterlevnad på [dell.com/regulatory\\_compliance](http://dell.com/regulatory_compliance).

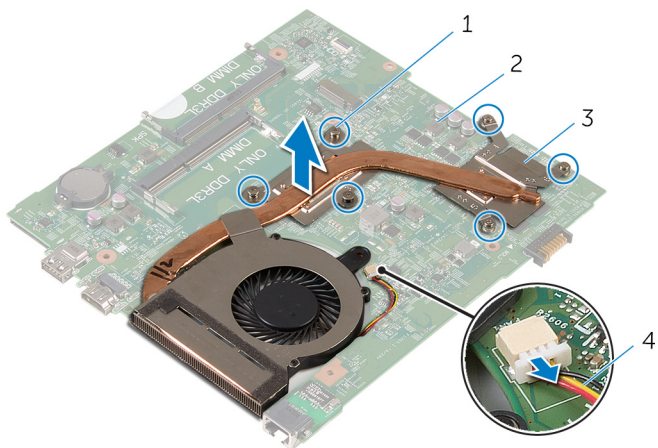
## Nödvändiga förhandsåtgärder

- 1 Ta bort [batteriet](#).
- 2 Ta bort [kåpan](#).
- 3 Följ anvisningarna i steg 1 till 3 i "[Ta bort hårddisken](#)".
- 4 Ta bort [minnesmodulerna](#).
- 5 Ta bort [det trådlösa kortet](#).
- 6 Ta bort [tangentbordet](#).
- 7 Följ anvisningarna i steg 1 till steg 8 i "[Ta bort handledsstödet](#)".
- 8 Följ anvisningarna i steg 1 till 6 i "[Ta bort moderkortet](#)".

## Procedur

- 1 Lossa fästskruvarna som håller fast kylningsenheten i moderkortet, i rätt ordning (indikeras på kylningsenheten).
- 2 Koppla bort flätkabeln från moderkortet.

**3** Lyft bort kylningsenheten från moderkortet.



1 fästskruvar (6)

2 moderkort


3 kylningsenhet

4 fläktkabel

**4** Följ anvisningarna i steg 1 till 4 i "[Ta bort fläkten](#)".

# Sätta tillbaka kylningsmonteringen

---

 **VARNING:** Innan du utför något arbete inuti datorn ska du läsa säkerhetsanvisningarna som medföljde datorn och följa stegen i [Innan du arbetar inuti datorn](#). När du har arbetat inuti datorn följer du anvisningarna i [När du har arbetat inuti datorn](#). Mer säkerhetsinformation finns på hemsidan för regel efterlevnad på [dell.com/regulatory\\_compliance](http://dell.com/regulatory_compliance).

## Procedur

- 1 Följ anvisningarna i steg 1 till 4 i "[Sätta tillbaka fläkten](#)".
- 2 Rikta in skruvarna på kylningsenheten med skruvhålen i moderkortet.
- 3 Dra åt fästskruvarna som håller fast kylningsenheten i moderkortet, i rätt ordning (indikeras på kylningsenheten).
- 4 Anslut flätkabeln till moderkortet.

## Nödvändiga efterhandsåtgärder

- 1 Följ anvisningarna i steg 3 till 8 i "[Sätta tillbaka moderkortet](#)".
- 2 Följ anvisningarna i steg 4 till 11 i "[Sätta tillbaka handledsstödet](#)".
- 3 Sätt tillbaka [tangentsbordet](#).
- 4 Sätt tillbaka [det trådlösa kortet](#).
- 5 Sätt tillbaka [minnesmodulerna](#).
- 6 Följ anvisningarna i steg 4 till steg 6 i "[Sätta tillbaka hårddisken](#)".
- 7 Sätt tillbaka [kåpan](#).
- 8 Sätt tillbaka [batteriet](#).

# Ta bort fläkten

---



**VARNING:** Innan du utför något arbete inuti datorn ska du läsa säkerhetsanvisningarna som medföljde datorn och följa stegen i [Innan du arbetar inuti datorn](#). När du har arbetat inuti datorn följer du anvisningarna i [När du har arbetat inuti datorn](#). Mer säkerhetsinformation finns på hemsidan för regelefterlevnad på [dell.com/regulatory\\_compliance](http://dell.com/regulatory_compliance).

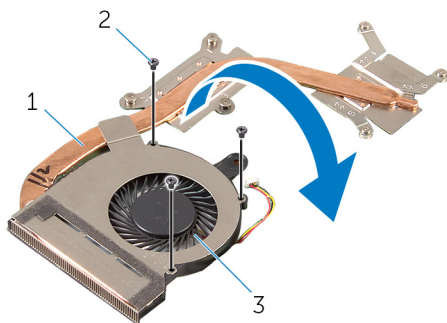
## Nödvändiga förhandsåtgärder

- 1 Ta bort [batteriet](#).
- 2 Ta bort [kåpan](#).
- 3 Följ anvisningarna i steg 1 till 3 i "[Ta bort hårddisken](#)".
- 4 Ta bort [minnesmodulerna](#).
- 5 Ta bort [det trådlösa kortet](#).
- 6 Ta bort [tangentbordet](#).
- 7 Följ anvisningarna i steg 1 till steg 8 i "[Ta bort handledsstödet](#)".
- 8 Följ anvisningarna i steg 1 till 6 i "[Ta bort moderkortet](#)".
- 9 Följ anvisningarna i steg 1 till 3 i "[Ta bort kylningsenheten](#)".

## Procedur

- 1 Ta bort skruvarna som håller fast fläkten i kylningsenheten.

**2** Vänd på kylningsenheten.



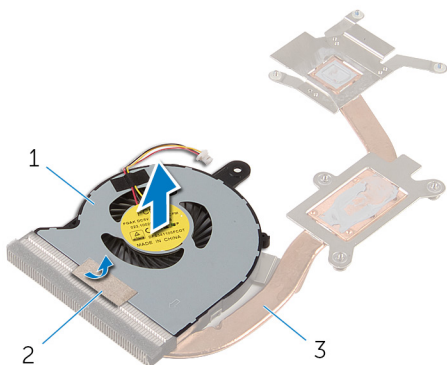
1 kylningsenhet

2 skruvar (3)

3 fläkten

**3** Ta bort tejp som håller fast fläkten i kylningsenheten.

**4** Lyft bort fläkten från kylningsenheten.




1 fläkten

2 tejp

3 kylningsenhet

# Sätta tillbaka fläkten

---

 **VARNING:** Innan du utför något arbete inuti datorn ska du läsa säkerhetsanvisningarna som medföljde datorn och följa stegen i [Innan du arbetar inuti datorn](#). När du har arbetat inuti datorn följer du anvisningarna i [När du har arbetat inuti datorn](#). Mer säkerhetsinformation finns på hemsidan för regelefterlevnad på [dell.com/regulatory\\_compliance](http://dell.com/regulatory_compliance).

## Procedur

- 1 Placera fläkten på kylningsenheten.
- 2 Sätt fast tejpen som håller fast fläkten i kylningsenheten.
- 3 Vänd på kylningsenheten.
- 4 Sätt tillbaka skruvarna som håller fast fläkten i kylningsenheten.

## Nödvändiga efterhandsåtgärder

- 1 Följ anvisningarna i steg 2 till 4 i "[Sätta tillbaka kylningsenheten](#)".
- 2 Följ anvisningarna i steg 3 till 8 i "[Sätta tillbaka moderkortet](#)".
- 3 Följ anvisningarna i steg 4 till 11 i "[Sätta tillbaka handledsstödet](#)".
- 4 Sätt tillbaka [tangentsbordet](#).
- 5 Sätt tillbaka [det trådlösa kortet](#).
- 6 Sätt tillbaka [minnesmodulerna](#).
- 7 Följ anvisningarna i steg 4 till 6 i "[Sätta tillbaka hårddisken](#)".
- 8 Sätt tillbaka [kåpan](#).
- 9 Sätt tillbaka [batteriet](#).



# Ta bort bildskärmsmonteringen

---



**VARNING:** Innan du utför något arbete inuti datorn ska du läsa säkerhetsanvisningarna som medföljde datorn och följa stegen i [Innan du arbetar inuti datorn](#). När du har arbetat inuti datorn följer du anvisningarna i [När du har arbetat inuti datorn](#). Mer säkerhetsinformation finns på hemsidan för regel efterlevnad på [dell.com/regulatory\\_compliance](https://dell.com/regulatory_compliance).

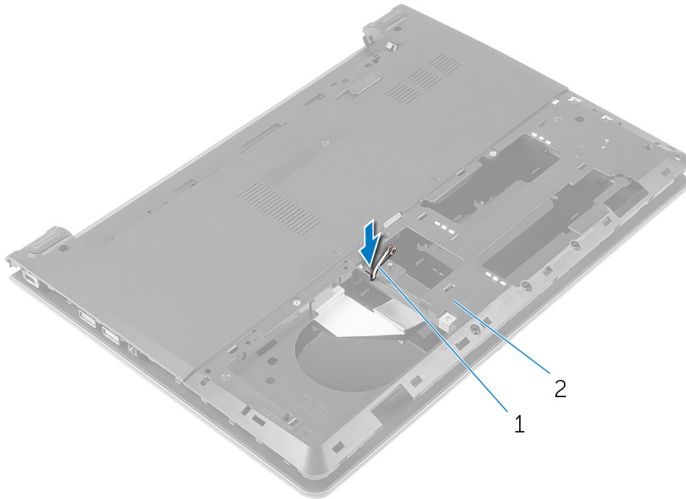
## Nödvändiga förhandsåtgärder

- 1 Ta bort [batteriet](#).
- 2 Ta bort [kåpan](#).
- 3 Följ anvisningarna i steg 1 till 3 i "[Ta bort hårddisken](#)".
- 4 Ta bort [minnesmodulerna](#).
- 5 Ta bort [det trådlösa kortet](#).
- 6 Ta bort [tangentbordet](#).
- 7 Följ anvisningarna i steg 1 till 8 i "[Ta bort handledsstödet](#)".
- 8 Följ anvisningarna i steg 1 till 5 i "[Ta bort moderkortet](#)".

## Procedur

- 1 Stäng bildskärmen och vänd på datorn.

- 2 Skjut antennkablarna genom öppningen på datorbasen.

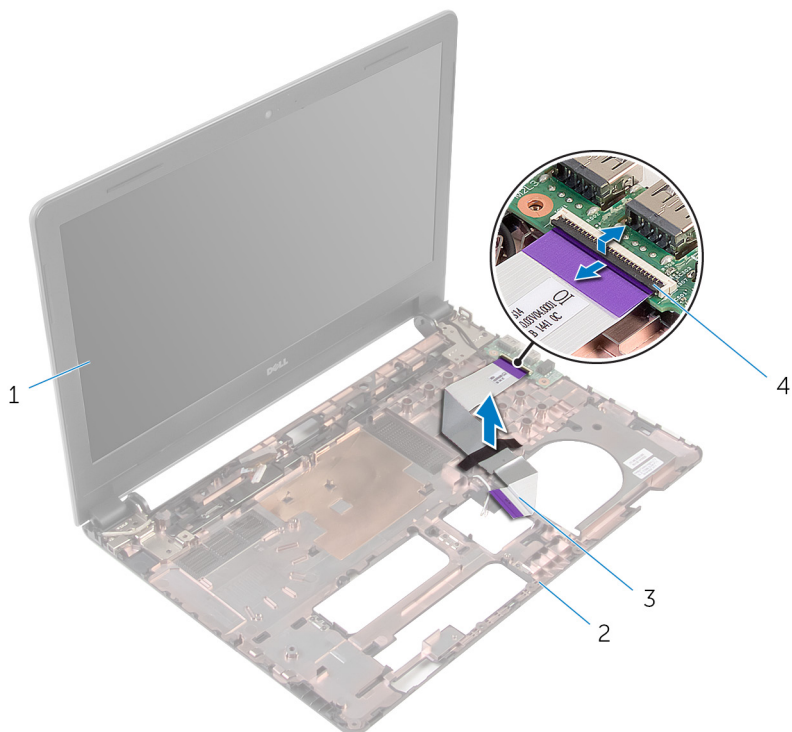


1 antennkablar (2)

2 datorbas

- 3 Vänd på datorn och öppna skärmen.
- 4 Lyft upp haken och koppla bort kabeln för I/O-kortet från I/O-kortet.

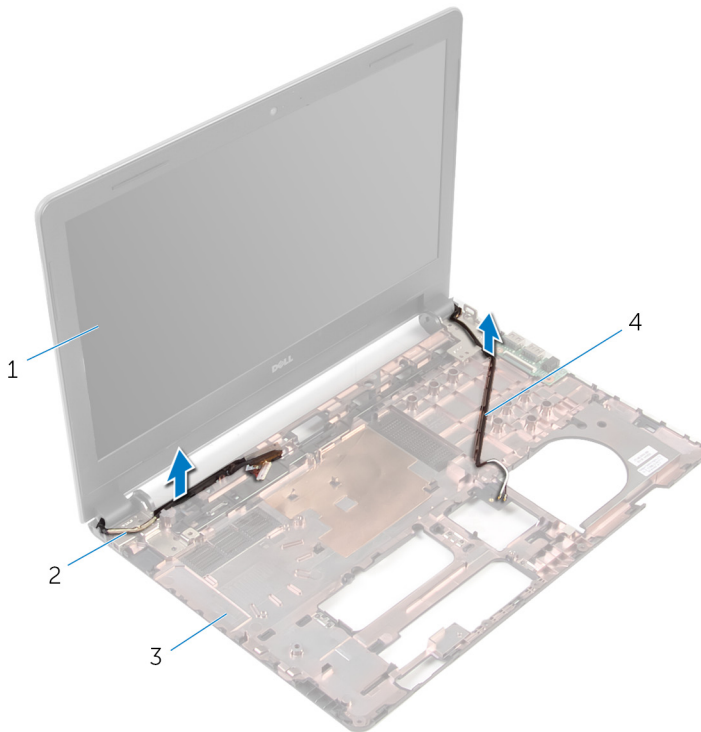
- 5 Ta bort I/O-kortets kabel från datorbasen.



- |   |                       |   |          |
|---|-----------------------|---|----------|
| 1 | bildskärmsmonteringen | 2 | datorbas |
| 3 | kabel för I/O-kort    | 4 | hake     |

- 6 Observera dragningen av antennkabeln och ta bort antennkablarna från kabelhållarna på datorns bottenplatta.

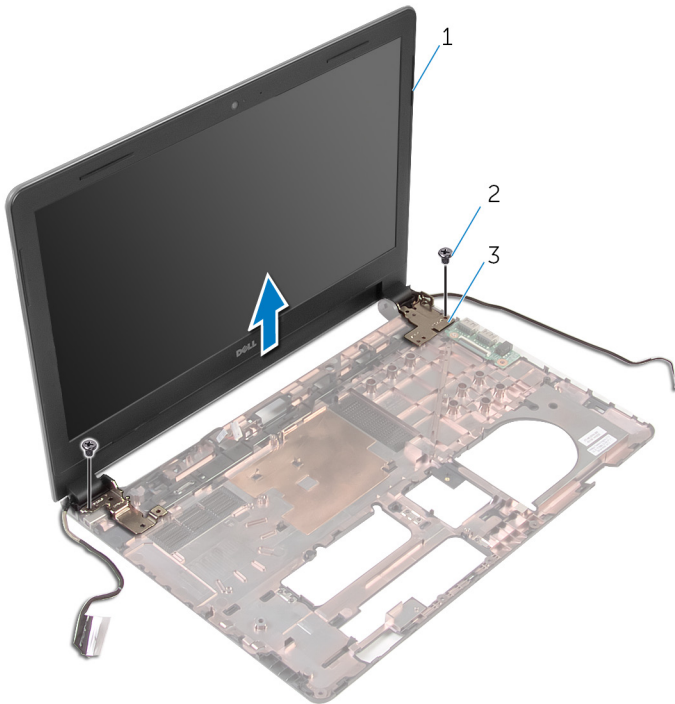
- 7** Observera dragningen av bildskärmskabeln och ta bort kabeln från kabelhållarna på datorbasen.



- |   |                       |   |                  |
|---|-----------------------|---|------------------|
| 1 | bildskärmsmonteringen | 2 | bildskärmskabel  |
| 3 | datorbas              | 4 | antennkablar (2) |

- 8** Ta bort skruvarna som håller fast bildskärmgångjärnen i datorbasen.

9 Lyft av bildskärmsmonteringen från datorbasen.



1 bildskärmsmonteringen

2 skruvar (2)

3 gångjärn (2)

# Sätta tillbaka bildskärmsenheten

---



**VARNING:** Innan du utför något arbete inuti datorn ska du läsa säkerhetsanvisningarna som medföljde datorn och följa stegen i [Innan du arbetar inuti datorn](#). När du har arbetat inuti datorn följer du anvisningarna i [När du har arbetat inuti datorn](#). Mer säkerhetsinformation finns på hemsidan för regel efterlevnad på [dell.com/regulatory\\_compliance](http://dell.com/regulatory_compliance).

## Procedur

- 1 Passa in skruvhålen på bildskärmsgångjärnen med skruvhålen på datorbasen.
- 2 Sätt tillbaka skruvarna som håller fast bildskärmsgångjärnen i datorbasen.
- 3 Dra bildskärmskabeln genom kabelhållarna på datorbasen.
- 4 Dra antennkablarna genom kabelhållarna på datorbasen och skjut antennkablarna genom öppningen på datorbasen.
- 5 För in kabeln för I/O-kortet i I/O-kortet och tryck ned spärrhaken för att säkra kabeln.

## Nödvändiga efterhandsåtgärder

- 1 Följ anvisningarna i steg 4 till steg 8 i "[Sätta tillbaka moderkortet](#)".
- 2 Följ anvisningarna i steg 4 till 11 i "[Sätta tillbaka handledsstödet](#)".
- 3 Sätt tillbaka [tangentsbordet](#).
- 4 Sätt tillbaka [det trådlösa kortet](#).
- 5 Sätt tillbaka [minnesmodulerna](#).
- 6 Följ anvisningarna i steg 4 till steg 6 i "[Sätta tillbaka hårddisken](#)".
- 7 Sätt tillbaka [kåpan](#).
- 8 Sätt tillbaka [batteriet](#).

# Ta bort bildskärmsramen

---



**VARNING:** Innan du utför något arbete inuti datorn ska du läsa säkerhetsanvisningarna som medföljde datorn och följa stegen i [Innan du arbetar inuti datorn](#). När du har arbetat inuti datorn följer du anvisningarna i [När du har arbetat inuti datorn](#). Mer säkerhetsinformation finns på hemsidan för regelefterlevnad på [dell.com/regulatory\\_compliance](http://dell.com/regulatory_compliance).

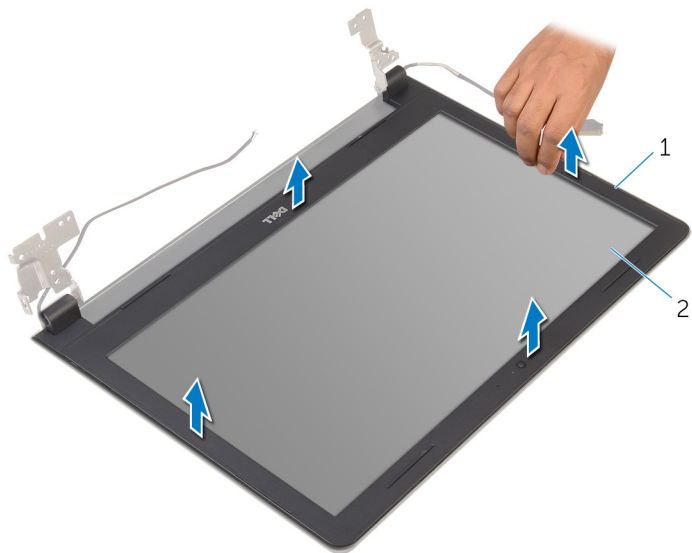
## Nödvändiga förhandsåtgärder

- 1 Ta bort [batteriet](#).
- 2 Ta bort [kåpan](#).
- 3 Följ anvisningarna i steg 1 till 3 i "[Ta bort hårddisken](#)".
- 4 Ta bort [minnesmodulerna](#).
- 5 Ta bort [det trådlösa kortet](#).
- 6 Ta bort [tangentbordet](#).
- 7 Följ anvisningarna i steg 1 till 8 i "[Ta bort handledsstödet](#)".
- 8 Följ anvisningarna i steg 1 till 5 i "[Ta bort moderkortet](#)".
- 9 Ta bort [bildskärmsmonteringen](#).

## Procedur

- 1 Bänd försiktigt upp de inre kanterna av bildskärmsramen med fingrarna.

2 Lyft bort bildskärmsramen från bildskärmsmonteringen.




1 bildskärmsram

2 bildskärmspanel



# Sätta tillbaka bildskärmsramen

---

 **VARNING:** Innan du utför något arbete inuti datorn ska du läsa säkerhetsanvisningarna som medföljde datorn och följa stegen i [Innan du arbetar inuti datorn](#). När du har arbetat inuti datorn följer du anvisningarna i [När du har arbetat inuti datorn](#). Mer säkerhetsinformation finns på hemsidan för regelefterlevnad på [dell.com/regulatory\\_compliance](http://dell.com/regulatory_compliance).

## Procedur

Passa in bildskärmsramen med bildskärmens bakre kåpa och snäpp försiktigt bildskärmsramen på plats.

## Nödvändiga efterhandsåtgärder

- 1 Sätt tillbaka [bildskärmsmonteringen](#).
- 2 Följ anvisningarna i steg 4 till 8 i "[Ta bort moderkortet](#)".
- 3 Följ anvisningarna i steg 4 till 11 i "[Ta bort handledsstödet](#)".
- 4 Sätt tillbaka [tangentbordet](#).
- 5 Sätt tillbaka [det trådlösa kortet](#).
- 6 Sätt tillbaka [minnesmodulerna](#).
- 7 Följ anvisningarna i steg 4 till steg 6 i "[Sätta tillbaka hårddisken](#)".
- 8 Sätt tillbaka [kåpan](#).
- 9 Sätt tillbaka [batteriet](#).

# Ta bort bildskärmspanelen

---



**WARNING:** Innan du utför något arbete inuti datorn ska du läsa säkerhetsanvisningarna som medföljde datorn och följa stegen i [Innan du arbetar inuti datorn](#). När du har arbetat inuti datorn följer du anvisningarna i [När du har arbetat inuti datorn](#). Mer säkerhetsinformation finns på hemsidan för regelefterlevnad på [dell.com/regulatory\\_compliance](http://dell.com/regulatory_compliance).

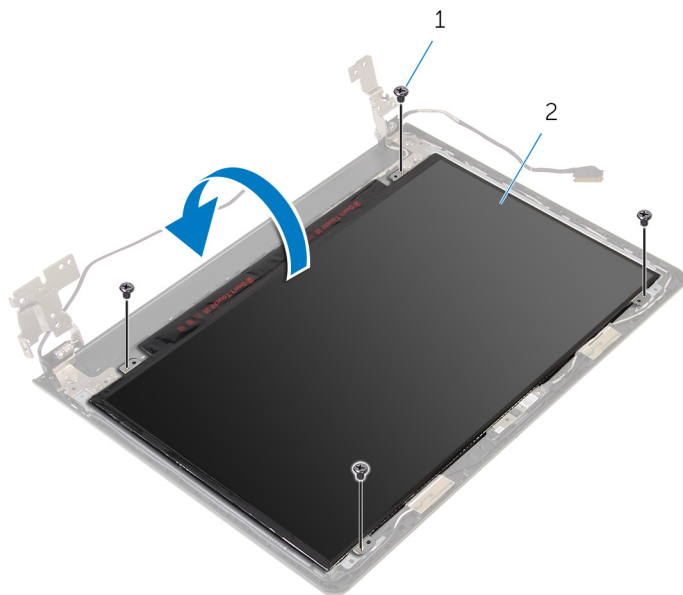
## Nödvändiga förhandsåtgärder

- 1 Ta bort [batteriet](#).
- 2 Sätt tillbaka [kåpan](#).
- 3 Följ anvisningarna i steg 1 till 3 i "[Ta bort hårddisken](#)".
- 4 Ta bort [minnesmodulerna](#).
- 5 Ta bort [det trådlösa kortet](#).
- 6 Ta bort [tangentbordet](#).
- 7 Följ anvisningarna i steg 1 till steg 8 i "[Ta bort handledsstödet](#)".
- 8 Följ anvisningarna i steg 1 till 5 i "[Ta bort moderkortet](#)".
- 9 Ta bort [bildskärmsmonteringen](#).
- 10 Ta bort [bildskärmsramen](#).

## Procedur

- 1 Ta bort skruvarna som håller fast bildskärmspanelen i bildskärmens bakre kåpa.

- 2** Vänd på bildskärmspanelen och placera den på ett rent underlag.

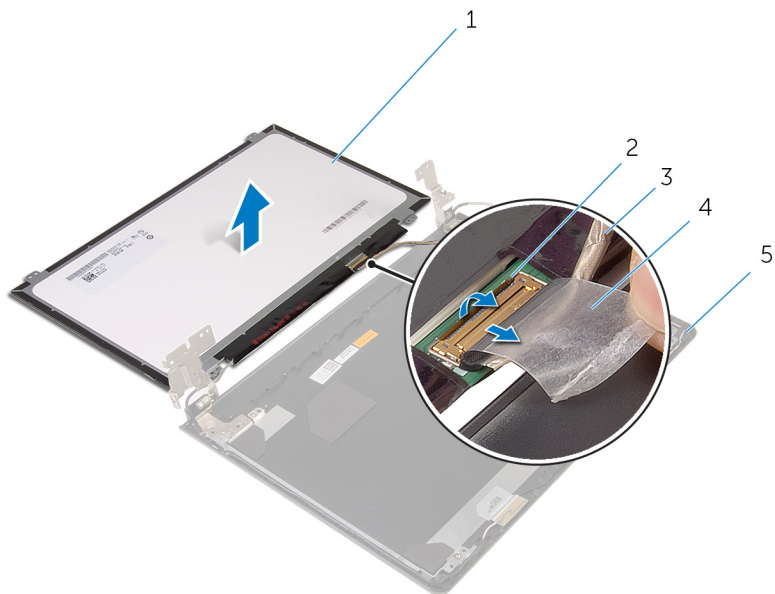


1 skruvar (4)

2 bildskärmspanel

- 3** Ta bort tejen som håller fast bildskärmskabeln i bildskärmspanelen.


- 4 Lyft spärren och koppla bort kabeln för bildskärmen från bakhöljet på bildskärmen.



- |   |                         |   |      |
|---|-------------------------|---|------|
| 1 | bildskärmspanel         | 2 | hake |
| 3 | bildskärmskabel         | 4 | tejp |
| 5 | bildskärmens bakre kåpa |   |      |

# Sätta tillbaka bildskärmspanelen

---

 **VARNING:** Innan du utför något arbete inuti datorn ska du läsa säkerhetsanvisningarna som medföljde datorn och följa stegen i [Innan du arbetar inuti datorn](#). När du har arbetat inuti datorn följer du anvisningarna i [När du har arbetat inuti datorn](#). Mer säkerhetsinformation finns på hemsidan för regel efterlevnad på [dell.com/regulatory\\_compliance](http://dell.com/regulatory_compliance).

## Procedur

- 1 Lägga bildskärmspanelen upp och ned på ett rent och plant underlag.
- 2 Skjut in bildskärmskabeln i bildskärmspanelen och tryck ned spärren för att säkra kabeln.
- 3 Sätt fast tejpen som håller fast bildskärmskabeln i bildskärmens bakre hölje.
- 4 Vänd på bildskärmspanelen.
- 5 Passa in skruvhålen i bildskärmspanelen med skruvhålen i bildskärmens bakre kåpa.
- 6 Sätt tillbaka skruvarna som håller fast bildskärmspanelen i bildskärmens bakre kåpa.

## Nödvändiga efterhandsåtgärder

- 1 Sätt tillbaka [bildskärmsramen](#).
- 2 Sätt tillbaka [bildskärmsmonteringen](#).
- 3 Följ anvisningarna i steg 4 till 8 i "[Sätta tillbaka moderkortet](#)".
- 4 Följ anvisningarna i steg 4 till 11 i "[Sätta tillbaka handledsstödet](#)".
- 5 Sätt tillbaka [tangentsbordet](#).
- 6 Sätt tillbaka [det trådlösa kortet](#).
- 7 Sätt tillbaka [minnesmodulerna](#).
- 8 Följ anvisningarna i steg 4 till steg 6 i "[Sätta tillbaka hårddisken](#)".
- 9 Sätt tillbaka [kåpan](#).
- 10 Sätt tillbaka [batteriet](#).

# Ta bort bildskärmsgångjärnen

---



**VARNING:** Innan du utför något arbete inuti datorn ska du läsa säkerhetsanvisningarna som medföljde datorn och följa stegen i [Innan du arbetar inuti datorn](#). När du har arbetat inuti datorn följer du anvisningarna i [När du har arbetat inuti datorn](#). Mer säkerhetsinformation finns på hemsidan för regelefterlevnad på [dell.com/regulatory\\_compliance](http://dell.com/regulatory_compliance).

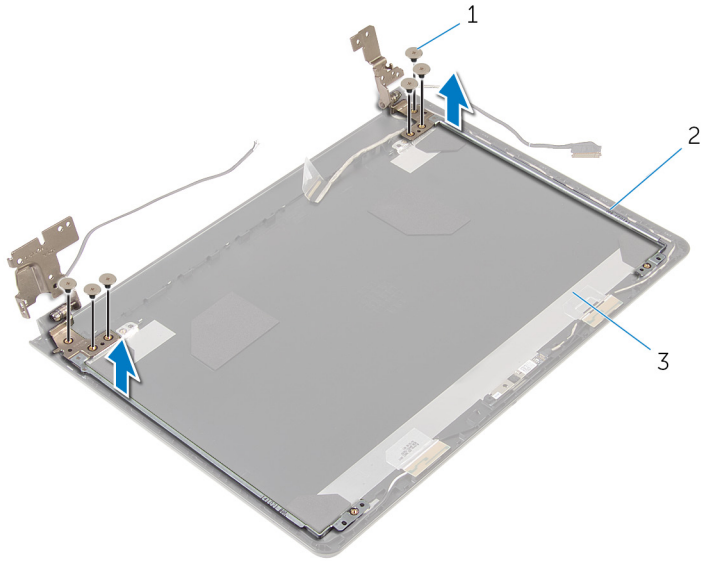
## Nödvändiga förhandsåtgärder

- 1 Ta bort [batteriet](#).
- 2 Sätt tillbaka [kåpan](#).
- 3 Följ anvisningarna i steg 1 till 3 i "[Ta bort hårddisken](#)".
- 4 Ta bort [minnesmodulerna](#).
- 5 Ta bort [det trådlösa kortet](#).
- 6 Ta bort [tangentbordet](#).
- 7 Följ anvisningarna i steg 1 till steg 8 i "[Ta bort handledsstödet](#)".
- 8 Följ anvisningarna i steg 1 till 5 i "[Ta bort moderkortet](#)".
- 9 Ta bort [bildskärmsmonteringen](#).
- 10 Ta bort [bildskärmsramen](#).
- 11 Ta bort [bildskärmspanelen](#).

## Procedur

- 1 Ta bort skruvarna som håller fast bildskärmsgångjärnen i bildskärmens bakre kåpa.

2 Lyft bort bildskärmsgångjärnen från bildskärmens bakre kåpa.




1 skruvar (6)

2 bildskärmsgångjärn (2)

3 bildskärmens bakre kåpa

# Sätta tillbaka bildskärmsgångjärnen

---

 **VARNING:** Innan du utför något arbete inuti datorn ska du läsa säkerhetsanvisningarna som medföljde datorn och följa stegen i [Innan du arbetar inuti datorn](#). När du har arbetat inuti datorn följer du anvisningarna i [När du har arbetat inuti datorn](#). Mer säkerhetsinformation finns på hemsidan för regelefterlevnad på [dell.com/regulatory\\_compliance](http://dell.com/regulatory_compliance).

## Procedur

- 1 Rikta in skruvhålen i bildskärmsgångjärnen med skruvhålen i bildskärmens bakre kåpa.
- 2 Sätt tillbaka skruvarna som håller fast bildskärmsgångjärnen i bildskärmens bakre kåpa.

## Nödvändiga efterhandsåtgärder

- 1 Sätt tillbaka [bildskärmspanelen](#).
- 2 Sätt tillbaka [bildskärmsramen](#).
- 3 Sätt tillbaka [bildskärmsmonteringen](#).
- 4 Följ anvisningarna i steg 4 till 8 i "[Sätta tillbaka moderkortet](#)".
- 5 Följ anvisningarna i steg 4 till 11 i "[Sätta tillbaka handledsstödet](#)".
- 6 Sätt tillbaka [tangentbordet](#).
- 7 Sätt tillbaka [det trådlösa kortet](#).
- 8 Sätt tillbaka [minnesmodulerna](#).
- 9 Följ anvisningarna i steg 4 till steg 6 i "[Sätta tillbaka hårddisken](#)".
- 10 Sätt tillbaka [kåpan](#).
- 11 Sätt tillbaka [batteriet](#).



# Ta bort bildskärmens bakre hölje

---



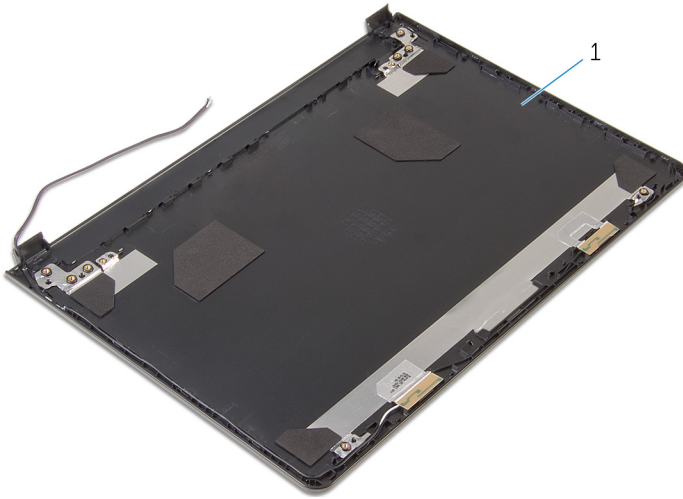
**VARNING:** Innan du utför något arbete inuti datorn ska du läsa säkerhetsanvisningarna som medföljde datorn och följa stegen i [Innan du arbetar inuti datorn](#). När du har arbetat inuti datorn följer du anvisningarna i [När du har arbetat inuti datorn](#). Mer säkerhetsinformation finns på hemsidan för regel efterlevnad på [dell.com/regulatory\\_compliance](http://dell.com/regulatory_compliance).

## Nödvändiga förhandsåtgärder

- 1 Ta bort [batteriet](#).
- 2 Sätt tillbaka [kåpan](#).
- 3 Följ anvisningarna i steg 1 till 3 i "[Ta bort hårddisken](#)".
- 4 Ta bort [minnesmodulerna](#).
- 5 Ta bort [det trådlösa kortet](#).
- 6 Ta bort [tangentbordet](#).
- 7 Följ anvisningarna i steg 1 till steg 8 i "[Ta bort handledsstödet](#)".
- 8 Följ anvisningarna i steg 1 till 5 i "[Ta bort moderkortet](#)".
- 9 Ta bort [bildskärmsramen](#).
- 10 Ta bort [bildskärmsmonteringen](#).
- 11 Ta bort [bildskärmspanelen](#).
- 12 Ta bort [bildskärmsgångjärnen](#).

## Procedur


När alla delarna i de nödvändiga förhandsåtgärderna har tagits bort återstår bara bildskärmens bakre kåpa.



1 bildskärmens bakre kåpa

# Sätta tillbaka bildskärmens bakre hölje

---

 **VARNING:** Innan du utför något arbete inuti datorn ska du läsa säkerhetsanvisningarna som medföljde datorn och följa stegen i [Innan du arbetar inuti datorn](#). När du har arbetat inuti datorn följer du anvisningarna i [När du har arbetat inuti datorn](#). Mer säkerhetsinformation finns på hemsidan för regel efterlevnad på [dell.com/regulatory\\_compliance](http://dell.com/regulatory_compliance).

## Procedur

Placera bildskärmens bakre hölje på en ren och plan yta.

## Nödvändiga efterhandsåtgärder

- 1 Sätt tillbaka [bildskärmsgångjärnen](#).
- 2 Sätt tillbaka [bildskärmsramen](#).
- 3 Sätt tillbaka [bildskärmspanelen](#).
- 4 Sätt tillbaka [bildskärmsmonteringen](#).
- 5 Följ anvisningarna i steg 4 till 8 i "[Sätta tillbaka moderkortet](#)".
- 6 Följ anvisningarna i steg 4 till 11 i "[Sätta tillbaka handledsstödet](#)".
- 7 Sätt tillbaka [tangentsbordet](#).
- 8 Sätt tillbaka [det trådlösa kortet](#).
- 9 Sätt tillbaka [minnesmodulerna](#).
- 10 Följ anvisningarna i steg 4 till 6 i "[Sätta tillbaka hårddisken](#)".
- 11 Sätt tillbaka [kåpan](#).
- 12 Sätt tillbaka [batteriet](#).

# Ta bort kameran

---



**VARNING:** Innan du utför något arbete inuti datorn ska du läsa säkerhetsanvisningarna som medföljde datorn och följa stegen i [Innan du arbetar inuti datorn](#). När du har arbetat inuti datorn följer du anvisningarna i [När du har arbetat inuti datorn](#). Mer säkerhetsinformation finns på hemsidan för regelefterlevnad på [dell.com/regulatory\\_compliance](http://dell.com/regulatory_compliance).

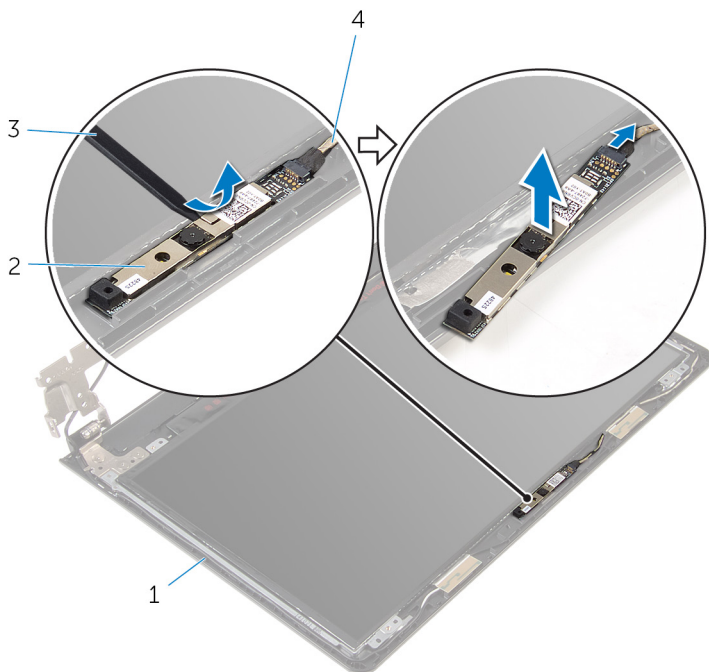
## Nödvändiga förhandsåtgärder

- 1 Ta bort [batteriet](#).
- 2 Ta bort [kåpan](#).
- 3 Följ anvisningarna i steg 1 till 3 i "[Ta bort hårddisken](#)".
- 4 Ta bort [minnesmodulerna](#).
- 5 Ta bort [det trådlösa kortet](#).
- 6 Ta bort [tangentbordet](#).
- 7 Följ anvisningarna i steg 1 till steg 8 i "[Ta bort handledsstödet](#)".
- 8 Följ anvisningarna i steg 1 till 5 i "[Ta bort moderkortet](#)".
- 9 Ta bort [bildskärmsmonteringen](#).
- 10 Ta bort [bildskärmsramen](#).

## Procedur

- 1 Observera placeringen av kameran och bänd försiktigt loss kameran från bildskärmens bakre kåpa med en plastrits.

- 2 Koppla ur kamerakabeln från kameran och ta bort kameran från bakhöljet på bildskärmen.



1 bildskärmens bakre kåpa

2 kamera

3 plastrits

4 kamerakabel

# Sätta tillbaka kameran

---



**WARNING:** Innan du utför något arbete inuti datorn ska du läsa säkerhetsanvisningarna som medföljde datorn och följa stegen i [Innan du arbetar inuti datorn](#). När du har arbetat inuti datorn följer du anvisningarna i [När du har arbetat inuti datorn](#). Mer säkerhetsinformation finns på hemsidan för regelefterlevnad på [dell.com/regulatory\\_compliance](http://dell.com/regulatory_compliance).

## Procedur

- 1 Anslut kamerakabeln till kameran.
- 2 Fäst kameran till det bakre höljet för bildskärmen.

## Nödvändiga efterhandsåtgärder

- 1 Sätt tillbaka [bildskärmsramen](#).
- 2 Sätt tillbaka [bildskärmsmonteringen](#).
- 3 Följ anvisningarna i steg 4 till 8 i "[Sätta tillbaka moderkortet](#)".
- 4 Följ anvisningarna i steg 4 till 11 i "[Sätta tillbaka handledsstödet](#)".
- 5 Sätt tillbaka [tangentbordet](#).
- 6 Sätt tillbaka [det trådlösa kortet](#).
- 7 Sätt tillbaka [minnesmodulerna](#).
- 8 Följ anvisningarna i steg 4 till steg 6 i "[Sätta tillbaka hårddisken](#)".
- 9 Sätt tillbaka [kåpan](#).
- 10 Sätt tillbaka [batteriet](#).

# Ta bort strömadapterporten

---



**VARNING:** Innan du utför något arbete inuti datorn ska du läsa säkerhetsanvisningarna som medföljde datorn och följa stegen i [Innan du arbetar inuti datorn](#). När du har arbetat inuti datorn följer du anvisningarna i [När du har arbetat inuti datorn](#). Mer säkerhetsinformation finns på hemsidan för regelefterlevnad på [dell.com/regulatory\\_compliance](http://dell.com/regulatory_compliance).

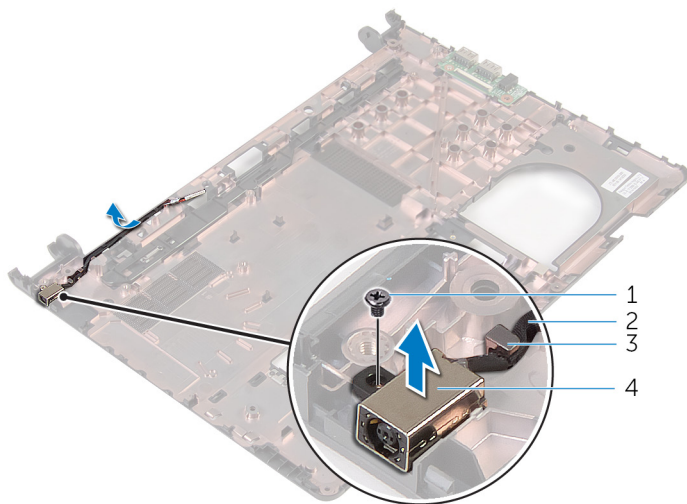
## Nödvändiga förhandsåtgärder

- 1 Ta bort [batteriet](#).
- 2 Ta bort [kåpan](#).
- 3 Följ anvisningarna i steg 1 till 3 i "[Ta bort hårddisken](#)".
- 4 Ta bort [minnesmodulerna](#).
- 5 Ta bort [det trådlösa kortet](#).
- 6 Ta bort [tangentbordet](#).
- 7 Följ anvisningarna i steg 1 till 8 i "[Ta bort handledsstödet](#)".
- 8 Följ anvisningarna i steg 1 till 5 i "[Ta bort moderkortet](#)".
- 9 Ta bort [bildskärmsmonteringen](#).

## Procedur

- 1 Observera hur kabeln för nätadapterporten har dragits och ta bort kabeln från kabelhållarna på handledsstödet.
- 2 Ta bort skruven som håller fast nätadapterporten i datorbasen.

**3** Lyft av strömförsörjningsporten och kabeln från datorns bas.



1 skruv

3 kabelhållare

2 kabel för nätadapterport

4 nätadapterport



# Sätta tillbaka strömadapterporten

---



**VARNING:** Innan du utför något arbete inuti datorn ska du läsa säkerhetsanvisningarna som medföljde datorn och följa stegen i [Innan du arbetar inuti datorn](#). När du har arbetat inuti datorn följer du anvisningarna i [När du har arbetat inuti datorn](#). Mer säkerhetsinformation finns på hemsidan för regel efterlevnad på [dell.com/regulatory\\_compliance](http://dell.com/regulatory_compliance).

## Procedur

- 1 Skjut in nätadapterporten i öppningen på datorns bottenplatta.
- 2 Sätt tillbaka skruven som håller fast nätadapterporten i datorbasen.
- 3 Dra strömförsörjningsportens kabel genom kabelhållarna på datorbasen.

## Nödvändiga efterhandsåtgärder

- 1 Sätt tillbaka [bildskärmsmonteringen](#).
- 2 Följ anvisningarna i steg 4 till 8 i "[Sätta tillbaka moderkortet](#)".
- 3 Följ anvisningarna i steg 4 till 11 i "[Sätta tillbaka handledsstödet](#)".
- 4 Sätt tillbaka [tangentbordet](#).
- 5 Sätt tillbaka [det trådlösa kortet](#).
- 6 Sätt tillbaka [minnesmodulerna](#).
- 7 Följ anvisningarna i steg 4 till steg 6 i "[Sätta tillbaka hårddisken](#)".
- 8 Sätt tillbaka [kåpan](#).
- 9 Sätt tillbaka [batteriet](#).

# Ta bort datorbasen

---



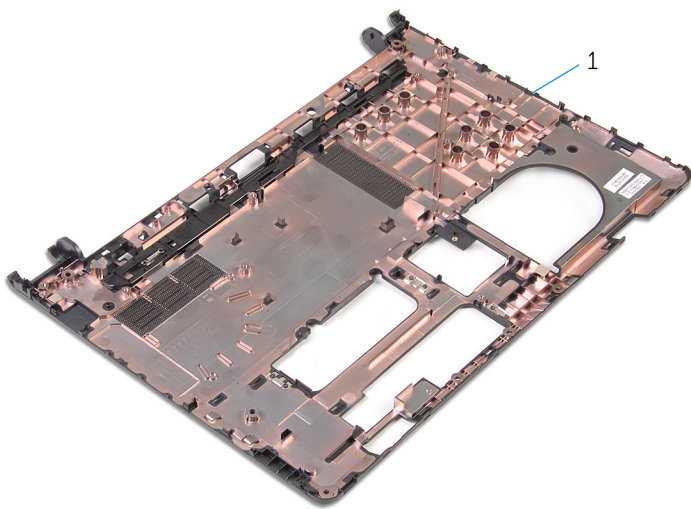
**VARNING:** Innan du utför något arbete inuti datorn ska du läsa säkerhetsanvisningarna som medföljde datorn och följa stegen i [Innan du arbetar inuti datorn](#). När du har arbetat inuti datorn följer du anvisningarna i [När du har arbetat inuti datorn](#). Mer säkerhetsinformation finns på hemsidan för regelefterlevnad på [dell.com/regulatory\\_compliance](http://dell.com/regulatory_compliance).

## Nödvändiga förhandsåtgärder

- 1 Ta bort [batteriet](#).
- 2 Ta bort [kåpan](#).
- 3 Följ anvisningarna i steg 1 till 3 i "[Ta bort hårddisken](#)".
- 4 Ta bort [minnesmodulerna](#).
- 5 Ta bort [det trådlösa kortet](#).
- 6 Ta bort [tangentbordet](#).
- 7 Följ anvisningarna i steg 1 till 8 i "[Ta bort handledsstödet](#)".
- 8 Följ anvisningarna i steg 1 till 5 i "[Ta bort moderkortet](#)".
- 9 Följ anvisningarna i steg 1 till 3 i "[Ta bort kylningsenheten](#)".
- 10 Följ anvisningarna i steg 1 till 3 i "[Ta bort I/O-kortet](#)".
- 11 Ta bort [bildskärmsmonteringen](#).
- 12 Följ anvisningarna i steg 1 till 3 i "[Ta bort nätadapterporten](#)".

## Procedur

När alla delarna i de nödvändiga förhandsåtgärderna har tagits bort återstår bara datorbasen.



1 datorbas

# Sätta tillbaka datorbasen

---



**VARNING:** Innan du utför något arbete inuti datorn ska du läsa säkerhetsanvisningarna som medföljde datorn och följa stegen i [Innan du arbetar inuti datorn](#). När du har arbetat inuti datorn följer du anvisningarna i [När du har arbetat inuti datorn](#). Mer säkerhetsinformation finns på hemsidan för regelefterlevnad på [dell.com/regulatory\\_compliance](http://dell.com/regulatory_compliance).

## Procedur

Lägg datorns bottenplatta upp och ned på ett rent och plant underlag.



## Nödvändiga efterhandsåtgärder

- 1 Följ anvisningarna i steg 1 till 3 i "[Sätta tillbaka nätadapterporten](#)".
- 2 Sätt tillbaka [bildskärmsmonteringen](#).
- 3 Följ anvisningarna i steg 1 till 3 i "[Sätta tillbaka I/O-kortet](#)".
- 4 Följ anvisningarna i steg 2 till 4 i "[Sätta tillbaka kylningsenheten](#)".
- 5 Följ anvisningarna i steg 4 till steg 8 i "[Sätta tillbaka moderkortet](#)".
- 6 Följ anvisningarna i steg 4 till 11 i "[Sätta tillbaka handledsstödet](#)".
- 7 Sätt tillbaka [tangentbordet](#).
- 8 Sätt tillbaka [det trådlösa kortet](#).
- 9 Sätt tillbaka [minnesmodulerna](#).
- 10 Följ anvisningarna i steg 4 till steg 6 i "[Sätta tillbaka hårddisken](#)".
- 11 Sätt tillbaka [kåpan](#).
- 12 Sätt tillbaka [batteriet](#).

# Uppdatera BIOS

---

Du kan vara tvungen att uppdatera BIOS när det finns en uppdatering eller när du bytt ut moderkortet. Så här uppdaterar du BIOS:

- 1 Starta datorn.
- 2 Gå till **dell.com/support**.
- 3 Klicka på **Produktsupport**, ange servicenumret för din bärbara dator och klicka på **Skicka**.
  -  **OBS:** Om du inte har servicenumret, använd automatisk identifiering eller slå upp din datormodell manuellt.
- 4 Klicka på **Drivers & Downloads** (Drivrutiner och hämtningar).
- 5 Bläddra ned till **eller, visa mig alla tillgängliga drivrutiner för ...** och välj **BIOS** från listrutan **Kategori**.
  -  **OBS:** I listrutan **Ändra OS**, välj det operativsystem som är installerat på datorn.
- 6 Expandera **BIOS** för att visa tillgängliga BIOS-filer.
- 7 Klicka på **Ladda ner fil** för att ladda ner den senaste versionen av BIOS till din dator.
- 8 Spara filen och navigera till mappen där du sparade BIOS-uppdateringsfilen när nedladdningen är klar.
- 9 Dubbelklicka på ikonen för BIOS-uppdateringsfilen och följ anvisningarna på skärmen.

# Få hjälp och kontakta Dell

---



## Resurser för självhjälp

Du kan få information och hjälp för Dells produkter och tjänster med följande resurser för självhjälp:

| Information om självhjälp  | Alternativ för självhjälp   |
|--|---|
| Öppna Windows Hjälp  | <b>Windows 8.1</b> — Öppna snabbknappen Sök, skriv in <b>Hjälp och support</b> i sökrutan och tryck på <b>Retur</b> .<br><b>Windows 7</b> — Klicka på <b>Start</b> → <b>Hjälp och support</b> . |
| Information om Dells produkter och tjänster  | Se <b>dell.com</b>  |
| Felsökningsinformation, användarhandböcker, installationsanvisningar, produktspecifikationer, tekniska hjälpbloggar, programuppdateringar osv. | Se <b>dell.com/support</b>  |
| Information om Microsoft Windows 8.1   | Se <b>dell.com/windows8</b> .   |
| Information om Microsoft Windows 7   | Klicka på <b>Start</b> → <b>Alla program</b> → <b>Dell Help Documentation</b> .   |
| Lär dig mer om ditt operativsystem, inställning och användning av din dator, säkerhetskopiering av data, diagnostik osv.                       | Se <i>Jag och min Dell</i> på <b>dell.com/support/manuals</b> .   |

## Kontakta Dell

Om du vill kontakta Dell med frågor om försäljning, teknisk support eller kundtjänst, se **dell.com/contactdell**.

-  **OBS:** Tillgängligheten varierar mellan land och produkt och vissa tjänster kanske inte finns tillgängliga i ditt land.
-  **OBS:** Om du inte har en aktiv internetanslutning så hittar du information på inköpsfakturan, följesedel, räkningen eller Dells produktkatalog.